

UPSy jednofazowe

skr cony katalog 2011



EATON

Powering Business Worldwide

UPS Eaton 3S

550 – 700 VA



Idealny do ochrony:

- Komputerów i urządzeń peryferyjnych
- Modemów szerokopasmowych (Internet i TV)
- Urządzeń telefonii IP
- Wyposażenia POS



Ochrona zasilania dla domowych i biurowych urządzeń komputerowych

Zabezpieczenie przed problemami zasilania elektrycznego

- UPS Eaton 3S pomaga w ochronie urządzeń komputerowych w przypadkach codziennych zdarzeń, takich jak wyładowania atmosferyczne, burze, przeciążenia sieci energetycznej, a także nieprzewidziane awarie wyłączające zasilanie bez ostrzeżenia.
- W przypadku całkowitego zaniku zasilania, jednostka zapewnia wystarczający czas podtrzymania baterijnego przez większość przerw w dostawie prądu.
- Chroni linie telefoniczne, Internetowe i Ethernetowe przed pojawiającymi się od strony wtórnej przepięciami elektrycznymi.
- Oprogramowanie zamykające umożliwia automatyczne zapisanie pracy i zamknięcie aplikacji bez utraty jakichkolwiek danych. Jak tylko zasilanie zostanie przywrócone, praca może być kontynuowana, dokładnie w miejscu, w którym została przerwana.

Łatwa integracja i instalacja

- Atrakcyjne wykonanie i wykończenie zasilacza Eaton 3S pasuje idealnie do współczesnych środowisk biurowych.
- 3S dostarczany jest z 6 gniazdami Schuko (DIN) lub 6 gniazdami francuskimi (FR) dla łatwego połączenia typowych konfiguracji komputerowych z urządzeniami peryferyjnymi (dostępne są także modele IEC z 8 gniazdami).
- 3S posiada port USB (kabel w komplecie) kompatybilny z HID, do automatycznej integracji z najbardziej powszechnymi systemami operacyjnymi (Windows/Mac OS/Linux).
- Kompaktowa jednostka mieści się pod biurkiem lub może być montowana na ścianie.
- Łatwe w wymianie baterie pomagają w wydłużeniu okresu eksploatacji UPS.

EATON

Powering Business Worldwide

UPS Eaton 3S

- 1 3 gniazda Schuko lub FR z ochroną przeciwprzepięciową
- 2 3 gniazda Schuko lub FR z ochroną baterijną i przeciwprzepięciową
- 3 Przycisk Zał./Wył. + interfejs LED
- 4 Port USB
- 5 Ochrona linii danych
- 6 Wymienialna bateria
- 7 Przycisk resetowania (wyl. prz.)
- 8 System montażu naściennego



Eaton 3S 700 DIN



Eaton 3S 700 IEC

- 1 4 gniazda IEC z ochroną przeciwprzepięciową
- 2 4 gniazda IEC z ochroną baterijną i przeciwprzepięciową
- 3 Przycisk Zał./Wył. + interfejs LED
- 4 Port USB
- 5 Ochrona linii danych
- 6 Wymienialna bateria
- 7 Przycisk resetowania (wyl. prz.)
- 8 System montażu naściennego

SPECYFIKACJE TECHNICZNE

	Eaton 3S 550	Eaton 3S 700
Moc znamionowa (VA/W)	550 VA / 330 W	700 VA / 420 W
Zastosowanie		
Połączenia wyjściowe (modele FR/DIN)	3 gniazda z ochroną baterijną i przeciwprzepięciową + 3 gniazda z ochroną przeciwprzepięciową	
Połączenia wyjściowe (modele IEC)	4 gniazda z ochroną baterijną i przeciwprzepięciową + 4 gniazda z ochroną przeciwprzepięciową	
Parametry		
Napięcie wejściowe	do 161-284 V (regulowane)	
Napięcie wyjściowe	230 V (ustawialne do 220 V, 230 V albo 240 V)	
Częstotliwość	50-60 Hz autodetekcja	
Ochrona wejściowa	wyl. prz. restartu	
Bateria		
Typ baterii	Kompaktowa, szczelna, ołowiowo-kwasowa (wymienialna)	
Test baterii	Tak	Tak
Zimny start (bez zasilania sieciowego)	Tak	Tak
Ochrona przed głębokim rozładowaniem	Tak	Tak
Wskaźnik wymiany baterii	LED	LED
Czas podtrzymania 50% obciążenia	10 min.	9 min.
Czas podtrzymania 70% obciążenia	6 min.	6 min.
Komunikacja		
Port komunikacyjny	Port USB kompatybilny z HID do automatycznej integracji z najbardziej popularnymi systemami operacyjnymi (Windows XP, Vista i 7, Linux, Mac OS X), dostarczony kabel	
Ochrona linii danych	Tel./faks/modem/Internet/Ethernet	
Zastosowane standardy		
Bezpieczeństwo	IEC/EN 62040-1-1, znak CE	
EMC	IEC 62040-2	
Wymiary, masa i kolor		
Wymiary W x S x G	86 x 140 x 335 mm	86 x 170 x 335 mm
Masa	2.9 kg	3.8 kg
Kolor	Czarny	Czarny
Obsługa klienta i wsparcie techniczne		
Gwarancja 2-letnia	Standardowa wymiana produktu, w tym baterii	
Warranty +	Opcjonalna 3-letnia gwarancja (w zależności od kraju proszę odwiedzić www.eaton.com/powerquality)	

Numery katalogowe

	550	700
Gniazda francuskie (FR)	3S550FR	3S700FR
Gniazda Schuko (DIN)	3S550DIN	3S700DIN
Gniazda IEC	3S550IEC	3S700IEC



FR DIN IEC



Eaton Protection Station

500/650/800 VA



Eaton Protection Station 800



Wiele pozycji instalacji

Ochrona od razu po podłączeniu:

- Komputery domowe
- Urządzenia multimedialne



Zasilacz UPS z ochroną przeciwprzebieciową i wieloma gniazdami

Nowatorskie rozwiązania zapewniające pełną ochronę komputerom domowym i systemom cyfrowej rozrywki.

Podłącz wszystkie urządzenia, aby chronić je przed przerwami w zasilaniu i wahaniami napięcia...

Możesz to zrealizować za pomocą urządzenia Protection Station, które charakteryzuje się następującymi cechami:

- maksymalnie 8 wbudowanych standardowych gniazd zasilania,
- układ eliminowania przepięć cechujący się dużą sprawnością,
- zasilacz UPS utrzymujący zasilanie typowego komputera osobistego przez 20-30 minut.

Pierwszy zasilacz UPS w swojej klasie wyposażony w funkcję oszczędzania energii

Urządzenie Protection Station charakteryzuje się wyjątkową konstrukcją elektryczną oraz funkcją **EcoControl**, która **automatycznie wyłącza urządzenia peryferyjne**, kiedy urządzenie podstawowe (komputer, telewizor HD, dysk sieciowy itp.) zostanie wyłączone. Pozwala to **oszczędzić 30% więcej energii** w porównaniu z zasilaczami UPS starszej generacji.

Jeden model do wszystkich zastosowań

Trzy wersje (500 VA/250 W, 650 VA/400 W lub 800 VA/500 W) umożliwiają ochronę odpowiednio komputera do przeglądania Internetu, komputera multimedialnego z urządzeniami peryferyjnymi lub konfiguracji entuzjasty gier komputerowych.

Konstrukcja urządzenia Protection Station powoduje, że można je zainstalować w wielu różnych pozycjach.

Bezstresowa obsługa

- Układ eliminowania przepięć zgodny ze standardem IEC 61643-1 (wyposażony we wskaźnik statusu).
- Port USB i oprogramowanie do zarządzania zasilaniem, jako element wyposażenia standardowego (w modelach 650 i 800).
- Ochrona sieci, gwarantująca zabezpieczenie łącza internetowego przed przepięciami (także xDSL).
- Nieograniczona gwarancja dotycząca podłączonego sprzętu komputerowego (UE i Norwegia).
- Wskaźnik testu okresowego i konieczności wymiany akumulatorów.



EATON

Powering Business Worldwide

Eaton Protection Station



- 1 Wskaźnik statusu ochrony przeciwprzepięciowej.
- 2 Ochrona łącz telefonicznych/internetowych (ADSL).
- 3 Gniazda zgodne z lokalnymi standardami.
- 4a Gniazda z ochroną przeciwprzepięciową.
- 4b Gniazda z ochroną przeciwprzepięciową i zasilaniem awaryjnym.
- 4c 2 gniazda EcoControl (w modelach 650 i 800).

- 4d 1 gniazdo do obsługi łącza PLC.
- 5 Wymienny akumulator.
- 6 Przycisk resetowania (wyłącznik automatyczny).
- 7 Port USB (modele 650 i 800) z oprogramowaniem do systemów Windows/Linux/MacOS.
- 8 Wskaźnik trybu zasilania/akumulatora, przeciążenia, awarii. Alarmy dźwiękowe.

Eaton Protection Station 650 & 800

Dane techniczne

500

650

800

Technologia	Zasilacz UPS o wysokiej częstotliwości z ochroną przeciwprzepięciową		
Zastosowanie			
Gniazda	6 gniazd standardowych (3 z zasilaniem awaryjnym i ochroną przeciwprzepięciową oraz 3 tylko z ochroną przeciwprzepięciową)	8 gniazd standardowych (4 z zasilaniem awaryjnym i ochroną przeciwprzepięciową oraz 4 tylko z ochroną przeciwprzepięciową)	
Wydajność			
Moc wyjściowa (gniazda z zasilaniem awaryjnym)	500 VA - 250 W	650 VA - 400 W	800 VA - 500 W
Moc wyjściowa (wszystkie gniazda)	5 A - 1150 VA	10 A - 2300 VA	10 A - 2300 VA
Zakres napięcia wejściowego	184 V - 264 V	Maksymalnie 160-284 V (regulowane)	Maksymalnie 160-284 V (regulowane)
Napięcie wyjściowe i częstotliwość wyjściowa	230 V, 50/60 Hz wybór automatyczny		
Ochrona	Resetowany wyłącznik automatyczny		
Baterie			
Typ baterii	Wymienne bezobsługowe akumulatory kwasowo-ołowiowe		
Monitorowanie baterii	Automatyczny test akumulatora, wskaźnik konieczności wymiany akumulatora, ochrona przed silnymi wyladowaniami (limit 4-godzinny)		
Podtrzymanie zasilania z baterii	Możliwość uruchomienia z akumulatorów (może działać, jako mobilne źródło zasilania), ładowanie akumulatorów nawet przy wyłączonym urządzeniu		
Typowe zastosowania	1 typowy komputer do przeglądania Internetu	1 komputer multimedialny z urządzeniami peryferyjnymi	1 komputer z rozbudowaną grafiką
Czas podtrzymania zasilania w typowym zastosowaniu	20 min	30 min	30 min
Cechy			
Interfejs użytkownika	Wskaźnik określający, czy urządzenie pobiera prąd z sieci czy z akumulatorów, wskaźnik stanu układu przeciwprzepięciowego, wskaźnik przeciążenia, wskaźnik konieczności wymiany akumulatora, wskaźnik awarii, alarmy dźwiękowe		
EcoControl	/		
Ochrona przeciwprzepięciowa	Kompletna ochrona standardowa i w trybie różnicowym — 3 MOV. Łączna moc: 525 J, zgodność ze standardem IEC 61643-1		
Wydajność w fali 8/20	Uoc = 6 kV Up = 1.5 kV In = 2.5 kA I max = 8 kA	Uoc = 6 kV Up = 1.7 kV In = 2.8 kA I max = 8 kA	Uoc = 6 kV Up = 1.7 kV In = 2.8 kA I max = 8 kA
Zgodność ze standardem PowerLine	/	1 gniazdo do obsługi łącza PLC	1 gniazdo do obsługi łącza PLC
Ochrona linii danych	Ochrona linii telefonicznej/ faksowej/ modemowej/ ADSL oraz sieci Ethernet		
Instalacja	Wymaga uziemienia		
Standardy			
Standardy	IEC 62040-1-1, IEC 62040-2, IEC 61643-1, Marquage CE		
Jakościowie i środowiskowe	ISO 9001, ISO14001		
Wymiary i waga			
Wymiary (wys. x szer. x głęb.)	155 x 304 x 137 mm	185 x 327 x 149 mm	185 x 327 x 149 mm
Waga	2.9 kg	3.8 kg	4 kg
Komunikacja			
Porty komunikacyjne	/	Port USB	Port USB
Oprogramowanie	Oprogramowanie Personal Solution-Pac na dysku CD, zgodne z systemami Windows Vista/XP/MacOS/Linux (zarządzanie energią, automatyczne wyłączanie systemu, powiadomianie alarmowe, dziennik zdarzeń)		
Serwis i wsparcie techniczne			
2 lata gwarancji	Standardowa wymiana produktu, włącznie z akumulatorem; gwarancja dotycząca podłączonego sprzętu komputerowego o nieograniczonej wartości (UE)		
Gwarancja +	Opcjonalna gwarancja 3-letnia (w zależności od kraju sprzedawcy informacje podane są na lokalnej stronie internetowej www.eaton.com/powerquality)		

*W porównaniu z zasilaczami UPS starszej generacji.

Numery katalogowe

500

650

800

Gniazda PL	66 942	61 061	61 081
Gniazda DIN	66 943	61 062	61 082



PL DIN



An Eaton Green Solution



UPS Eaton 5110

500, 700 i 1000 VA



Zaawansowana ochrona zasilania dla:

- Stacji roboczych
- Komputerów biurowych
- Urządzeń biurowych



UPS o działaniu zwrotnym (line-interactive)

Najwyższa sprawność zasilania

- UPS 5110 oferuje odpowiedni poziom ochrony zasilania dla komputerów biurowych i stacji roboczych.
- UPS nie tylko zapewnia zasilanie gwarantowane, gdy zasilanie sieciowe jest całkowicie utracone, ale także reguluje napięcie, a co za tym idzie daje ochronę przed pięcioma z dziewięciu typowymi problemami zasilania elektrycznego: awaria zasilania, zapady napięcia, przepięcia, długotrwałe obniżanie i długotrwałe podwyższenia napięcia.
- Wszystkie modele 5110 posiadają cztery gniazda wyjściowe z podtrzymaniem bateryjnym, a także cztery gniazda z ochroną przeciwprzepięciową dla odbiorników nie wymagających podtrzymania bateryjnego.

Nieporównywalna niezawodność

- Praca regulatora napięcia 'Buck and Boost' koryguje szeroki zakres napięcia wejściowego poprzez ciągłą regulację, bez użycia baterii akumulatorów.
- Wydłużony czas eksploatacji UPS z bateriami wymienianymi przez użytkownika.
- Chroni urządzenia sieci teleinformatycznej przed przepięciami wstecznymi przychodzącymi z innych źródeł poprzez sieć LAN lub linię telefoniczną.

Wyjątkowa uniwersalność

- UPS 5110 zajmuje mało miejsca i może być położony poziomo na boku, pod monitorem.
- UPS jest wyposażony w port USB i jeżeli będzie zastosowane dostarczone z UPS oprogramowanie zamykające, to może on, w przypadku przedłużającej się awarii zasilania, automatycznie i w prawidłowy sposób zamknąć system operacyjny.
- Wszystkie modele są dostarczane z oprogramowaniem zamykającym, kablem USB, dwoma kablami odbiorczymi IEC-IEC, a także z kablem sygnałowym RJ-11 chroniącym obwody Tele/DSL od przepięć.

EATON

Powering Business Worldwide

UPS Eaton 5110



1. Diodowy (LED) interfejs użytkownika.
2. Panel do wymiany baterii.
3. Port USB.
4. Ochrona linii danych.
5. Gniazda 4 x IEC 10A + 4 x IEC 10A z ochroną przeciwprzepięciową.
6. Przycisk nastawny wyłącznika obwodu.



SPECYFIKACJA TECHNICZNA

Moc znamionowa	500 VA	700 VA	1000 VA
Nr katalogowy	103004261-5591	103004262-5591	103004263-5591
Moc (VA/W)	500/300	700/420	1000/600
Wymiary Sz. x Gł. x Wys. (mm)	87x260x270 mm	87x260x270 mm	87x384x270 mm
Masa (kg)	6 kg	8 kg	12 kg
Gniazda wejściowe	IEC320/ 10A	IEC320/10A	IEC320/10A
Gniazda wyjściowe	4xIEC320 10A + 4 IEC320 10A tylko ochrona przeciwprzepięciowa	4xIEC320 10A + 4 IEC320 10A tylko ochrona przeciwprzepięciowa	4xIEC320 10A + 4 IEC320 10A tylko ochrona przeciwprzepięciowa
Typowy czas podtrzymania baterijnego	3 min. pełne obciążenie 8 min. połowa obciążenia	3 min. pełne obciążenie 8 min. połowa obciążenia	5 min. pełne obciążenie 15 min. połowa obciążenia
Wypożyczenie	(2) kable IEC-IEC Oprogramowanie i kabel USB, kabel RJ 11	(2) kable IEC-IEC Oprogramowanie i kabel USB, kabel RJ 11	(2) kable IEC-IEC Oprogramowanie i kabel USB, kabel RJ 11

Parametry eksploatacyjne

Nominalne napięcie wejściowe (VAC)	230 VAC
Zakres napięcia wejściowego	178-275 VAC
Częstotliwość pracy	50/60 Hz autodetekcja
Nominalne napięcie wyjściowe	230 VAC
Regulacja napięcia wyjściowego	230 V +/- 10%
Przebieżalność	130% +/- 10% natychmiastowe wyłączenie 105% wyłączenie po 5 min
Sprawność	95%, tryb normalny

Interfejs użytkownika

LED	UPS zał., praca bateryjna, przeciążenie, alarm
Standardowe porty komunikacyjne	USB

Środowisko

Temperatura pracy	0°C - +40°C
Wysokość pracy	< 3000 m
Poziom hałas w odł. 1 m	< 40 dB

Certyfikacja

Znaki	CE
-------	----

Tabela czasu podtrzymania

Obciążenie	500 VA	700 VA	1000 VA
50W	40 min	50 min	80 min
100W	17 min	20 min	60 min
150W	10 min	14 min	40 min
200W	6 min	9 min	25 min
250W	4 min	7,5 min	20 min
300W	3 min	6 min	17 min
350W		4 min	14 min
400W		3 min	12 min
450W			10 min
500W			8 min
550W			6 min
600W			5 min

Uwaga. Czasy podtrzymania baterijnego są przybliżone i mogą się różnić w zależności od odbiorników, konfiguracji, czasu użytkowania baterii, temperatury.



Eaton Nova AVR UPS

500, 625, 1250 VA



Line interactive UPS

Ekonomiczne rozwiązanie do ochrony komputerów osobistych i służbowych.

Ekonomiczna ochrona

Zasilacze bezprzerwowe z serii Nova AVR zapewniają ekonomiczną i solidną ochronę przed zakłóceniami elektrycznymi i przerwami w zasilaniu:

- Technologia Line Interactive (automatyczna regulacja napięcia: funkcja AVR)
- Duża odporność na fluktuacje napięcia w sieci elektrycznej (160 V – 290 V)

Kompleksowa ochrona IT

Urządzenia Nova AVR zapewniają ochronę telefonu, faksu, modemu i łącza internetowego również ADSL, co zapobiega uszkodzeniu wrażliwych elementów elektronicznych przez przepięcia

Łatwość użytkowania i monitoringu

Z spośród wielu przyjaznych funkcji Nova AVR posiada (tylko w modelach 625 i 1250):

- 3 lampki informujące o stanie urządzenia (WŁ./WYŁ., wymień baterie, awaria) oraz alarmy dźwiękowe
- Bardzo łatwa wymiana baterii
- Funkcja zimnego startu zmienia urządzenie Nova AVR w przenośne źródło zasilania sprzętu informatycznego
- Oprogramowanie Personal Solution-Pac* umożliwia w przypadku modeli Nova AVR zaawansowane zarządzanie zasilaniem (monitorowanie zasilacza bezprzewodowego, automatyczne zamykanie systemu itd.)

Doskonałe zabezpieczenie dla:

- Komputerów domowych od 1 do 3
- Biznesu

*Tylko Nova AVR USB.



EATON

Powering Business Worldwide



- 1 Wł. / WYŁ.
- 2 Wskaźnik pracy z zasilaniem bateryjnym i awarii
- 3 Wymienne baterie
- 4 Port USB do zarządzania zasilaniem (w modelach USB)

- 5 Gniazda z ochroną przeciwprzepięciową i podtrzymaniem bateryjnym
- 6 Ochrona linii telefonicznej/faksu/modemu/łącza internetowego
- 7 Bezpiecznik resetowany przez użytkownika

Specyfikacja Techniczna

	500 VA	625 VA	1250 VA
Moc wyjściowa VA/W	500 VA / 250 W	625 VA / 360 W	1250 VA / 660 W
Technologia	Line Interactive		
Wyjście	3 X IEC*	3 X IEC*	4 X IEC*
Napięcie wejściowe	165 V to 253 V	165 V to 280 V	160 V to 290 V
Napięcie	230V		
Częstotliwość	50/60 Hz autodetekcja		
Ochrona przeciwprzepięciowa	Sumaryczna energia rozpraszana: 220 J		
Zabezpieczenie	Bezpiecznik resetowany przez użytkownika		
Zabezpieczenie linii danych	Ochrona telefonu/ modemu/ łącza internetowego również ADSL		
Baterie			
Monitorowanie baterii	/	Wskaźnik konieczności wymiany baterii (czerwona dioda LED)	
Wymienne baterie	/	Dostęp od strony panelu przedniego	
Uruchomienie bez zasilania ściennego	Urządzenie może być używane, jako przenośne źródło zasilania		
Interfejs użytkownika	1 przycisk Wł./WYŁ. + alarmy dźwiękowe	1 podświetlany przycisk Wł. /WYŁ., 1 wskaźnik awarii i przeciężenia LED, 1 wskaźnik awarii baterii LED + alarmy dźwiękowe	
Interfejsy			
Port zarządzania zasilaniem	/	USB (tylko w modelach Nova AVR USB)	
Oprogramowanie do zarządzania zasilaniem	Personal Solution-Pac, do bezpłatnego pobrania ze strony www.powerquality.eaton.com		
Typowy czas podtrzymania			
1 PC	10 minut	20 minut	30 minut
2 PCs	/	8 minut	15 minut
3 PCs	/	/	10 minut
Standardy			
Bezpieczeństwo i EMC	EN 50 091 - IEC 62 040 - CE		
Wymiary / Waga			
	156 x 88 x 246 mm 4.6 kg	125 x 143 x 350 mm 5.9 kg	170 x 188 x 376 mm 12.8 kg

* 2 kable IEC w zestawie

Numery referencyjne

	500 VA	625 VA	1250 VA
Bez portu komunikacyjnego	66 821	66 822	/
USB	/	66 823	66 824



Eaton Ellipse ECO

500/650/800/1200/1600 VA



Rodzina Eaton Ellipse ECO



Łatwa integracja Eaton Ellipse ECO



Energooszczędna ochrona zasilania dla komputerów biznesowych

- Zasilacz UPS Ellipse ECO posiada konstrukcję o wysokiej sprawności elektrycznej i funkcję EcoControl (modele USB), która automatycznie wyłącza urządzenia peryferyjne, gdy urządzenie główne jest wyłączone. Ellipse ECO pomaga uzyskać oszczędności energii do 25% w porównaniu z poprzednią generacją zasilaczy UPS.
- Ellipse ECO dostarcza energię gwarantowaną przez baterie akumulatorów do podtrzymywania pracy urządzeń podczas awarii zasilania oraz zapewnia skuteczne zabezpieczenie przed wpływami niszczących przepięć.
- Ellipse ECO posiada zabezpieczenia przeciwprzepięciowe, które spełniają wymagania IEC 61643-1; urządzenie chroni również połączenia komunikacyjne, takie jak Ethernet, Internet i linie telefoniczne.

Łatwa integracja i instalacja

- Ellipse ECO jest wyposażony w cztery gniazda wyjściowe (modele 500/650/800) albo osiem (modele 1200/1600) typu Schuko (DIN) lub francuskiego (FR) dla łatwego połączenia w typowych konfiguracjach komputerowych z urządzeniami peryferyjnymi. Dostępne są również modele z gniazdami IEC.
- Płaska konstrukcja Ellipse ECO umożliwia łatwą instalację w dowolnym środowisku biurowym: opcje instalacyjne obejmują ustawienie pionowe wieżowe, pod biurkiem, poziomo pod monitorem, mocowanie w stojaku 19" na półce (opcjonalny zestaw 2U) i mocowanie na ścianie (opcjonalny zestaw).
- Zasilacz wyposażony jest w gniazda USB, co daje możliwość współpracy z urządzeniami komputerowymi. Program Eaton do zarządzania zasilaniem jest dostarczany w standardzie (zestaw zawiera CD i kabel USB) i jest kompatybilny ze wszystkimi głównymi systemami operacyjnymi (Windows 7, Vista, XP, Linux i Mac OS).

Zupełny spokój ducha

- Pełna gwarancja na wyposażenie komputerowe (kraje UE i Norwegia).
- Okresowe automatyczne wewnętrzne testy baterii gwarantują stały nadzór nad sprawnością systemu.
- Łatwa wymiana baterii.
- Automatyczny wyłącznik przeciążeniowy umożliwia łatwy powrót ze stanu przeciążenia lub zwarcia.

EATON

Powering Business Worldwide

Eaton Ellipse ECO

- 1 4 gniazda z ochroną przepięciową i podtrzymaniem bateryjnym
- 2 4 gniazda z ochroną przepięciową
- 2a 2 gniazda sterowane EcoControl (1200 & 1600)
- 3 Ochrona Tel/Internet i Ethernet
- 4 Port USB
- 5 Wymienialne baterie
- 6 Automatyczny wyłącznik przeciążeniowy



Eaton Ellipse ECO 1200/1600



Eaton Ellipse ECO 500/650/800

- 1 3 gniazda z ochroną przepięciową i podtrzymaniem bateryjnym, 1 gniazdo z ochroną przepięciową
- 1a 1 gniazdo sterowane EcoControl (modele USB)
- 2 Ochrona Tel/Internet i Ethernet
- 3 Port USB (modele USB)
- 4 Wymienialne baterie
- 5 Wyłącznik automatyczny

SPECYFIKACJA TECHNICZNA	500	650	650 USB	800 USB	1200 USB	1600 USB
Moc znamionowa (VA/W)	500 VA / 300 W	650 VA / 400 W	650 VA / 400 W	800 VA / 500 W	1200 VA / 750 W	1600 VA / 1000 W
Zastosowanie						
Liczba gniazd wyjściowych	4	4	4	4	8	8
Gniazda z ochroną przepięciową i podtrzymaniem bateryjnym / gniazda z ochroną przepięciową	3/1	3/1	3/1	3/1	4/4	4/4
Charakterystyka						
Nominalne napięcie wejściowe	230 V					
Napięcie wejściowe	184 V - 264 V (regulowane do 161 V - 284 V)					
Napięcie wyjściowe	230 V (regulowane do 220 V, 230 V, 240 V)					
Częstotliwość	50-60 Hz auto-selekcja					
Zabezpieczenie wejścia	Resetowalny wyłącznik					
Cechy						
Konstrukcja energooszczędna	Tak	Tak	Tak	Tak	Tak	Tak
Funkcja EcoControl	-	-	Tak, do 20% oszczędności energii*		Tak, do 25% oszczędności energii*	
			(automatyczna dezaktywacja nieczynnych urządzeń peryferyjnych)			
Ochrona przepięciowa	Urządzenie przeciwprzepięciowe zgodne z IEC 61643-1					
Zgodność z PowerLine	-	-	1 gniazdo PLC	1 gniazdo PLC	1 gniazdo PLC	1 gniazdo PLC
Baterie						
Typ baterii	Wymienialne, szczelne, kwasowo-ołowiowe					
Automatyczny test baterii	Tak	Tak	Tak	Tak	Tak	Tak
'Zimy start' uruchomienie bez napięcia sieci	Tak	Tak	Tak	Tak	Tak	Tak
Ochrona przed głębokim rozładowaniem	4 godziny	4 godziny	4 godziny	4 godziny	4 godziny	4 godziny
Wskaźnik wymiany baterii	LED + alarm dźwiękowy					
Czas podtrzymania przy 50% obc.	9 min.	9 min.	9 min.	11 min.	10 min.	11 min.
Czas podtrzymania przy 70% obc.	5 min.	6 min.	6 min.	6 min.	6 min.	6 min.
Komunikacja						
Port komunikacyjny	-	-	Port USB (zawiera kabel)	Port USB (zawiera kabel)	Port USB (zawiera kabel)	Port USB (zawiera kabel)
Oprogramowanie	-	-	Oprogramowanie Eaton Intelligent Power dostarczane w standardzie (kompatybilne z: Windows 7 / Vista/XP, Mac X OS, Linux)			
Ochrona linii	Tel/Fax/Modem/Internet i Ethernet					
Standardy						
Bezpieczeństwo / EMC	IEC 62040-1, IEC 60950-1, IEC 62040-2, Raport CB, znak CE					
Ochrona przepięciowa	IEC 61643-1					
Wymiary i ciężar						
Wymiary W x S x G	263 x 81 x 235 mm	263 x 81 x 235 mm	263 x 81 x 235 mm	263 x 81 x 235 mm	305 x 81 x 312 mm	305 x 81 x 312 mm
Ciężar	2.9 kg	3.6 kg	3.6 kg	4.1 kg	6.7 kg	7.8 kg
Obsługa i wsparcie klienta						
2-letnia gwarancja	Standardowa wymiana produktu, włącznie z bateriami; gwarancja na połączony sprzęt komputerowy na nieograniczoną wartość (kraje UE)					
Gwarancja +	Opcjonalna gwarancja 3-letnia (w zależności od kraju należy sprawdzić na stronie www.eaton.com/powerquality)					

* porównanie do poprzedniej generacji UPS.

Numer katalogowy	500	650	650 USB	800 USB	1200 USB	1600 USB
Gniazda francuskie (FR)	EL500FR	EL650FR	EL650USBFR	EL800USBFR	EL1200USBFR	EL1600USBFR
Gniazda Schuko (DIN)	EL500DIN	EL650DIN	EL650USBIN	EL800USBIN	EL1200USBIN	EL1600USBIN
Gniazda IEC	EL500IEC	EL650IEC	EL650USBIEC	EL800USBIEC	EL1200USBIEC	EL1600USBIEC
Akcesoria						
Zestaw do montażu szelazowego (2U)	ELRACK	ELRACK	ELRACK	ELRACK	ELRACK	ELRACK
Zestaw do montażu naściennego	ELWALL	ELWALL	ELWALL	ELWALL	ELWALL	ELWALL



FR DIN IEC



Eaton Ellipse MAX

600/850/1100/1500 VA



Gama zasilaczy Eaton Ellipse MAX



Eaton Ellipse MAX - uniwersalna obudowa

Dodatkowa ochrona dla:

- Stacji roboczych
- Małych serwerów
- Wyposażenia biur



Line interactive

Zabezpieczenie zasilania stacji roboczych i małych serwerów

Dostępność

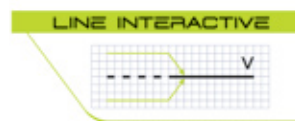
- **Technologia Line Interactive:** Eaton Ellipse MAX zapewnia skuteczną ochronę nawet w niestabilnych środowiskach elektrycznych. Wahania napięcia są automatycznie korygowane przez automatyczny regulator napięcia (wzmacniacz/tłumik) bez użycia baterii. UPS nie tylko dostarcza energii do połączonych urządzeń w przypadku zaniku zasilania, ale także zapewnia skuteczną ochronę przeciwprzebiegową.
- **Ochrona przeciwprzebiegowa:** Eaton Ellipse MAX zawiera efektywny układ zabezpieczający przed przebiegami, zgodny z normą IEC 616431.
- **Odporność:** Duża tolerancja napięcia wejściowego pozwala wyeliminować zbyt częste przełączanie na zasilanie akumulatorowe. Oznacza to, że zawsze jest dostępna maksymalna pojemność. Progi przełączania na zasilanie akumulatorowe mogą być regulowane przy wykorzystaniu dostarczanego wraz z zasilaczem oprogramowania Solution-Pac.

Ważne zalety

- **Łatwa instalacja:** Modele Eaton Ellipse MAX USBS są dostarczane z oprogramowaniem do zarządzania zasilaniem i kablami.
- **Gwarancja bez ograniczeń:** Eaton Ellipse MAX gwarantuje ochronę podłączonego sprzętu komputerowego bez ograniczeń kwotowych

Elastyczność

- **Podłączenie:** standardowe gniazda 4 lub 8 zgodne z normami stosowanymi w poszczególnych krajach (PL, DIN lub UNiversal). Dostępna jest także wersja IEC.
- **Integracja:** urządzenie Eaton Ellipse MAX może być zainstalowane w pozycji pionowej nad lub pod biurkiem albo poziomo pod monitorem.
- **Możliwość instalacji w stelażu:** opcjonalny zestaw o wysokości 2U umożliwia zainstalowanie Eaton Ellipse MAX w szafie 19".
- **Zarządzanie zasilaniem:** modele USBS są wyposażone w podwójny port USB i szeregowy.



EATON

Powering Business Worldwide

Eaton Ellipse MAX

600/850/1100/1500 VA

- 1 4 gniazda z ochroną przeciwprzepięciową
- 2 4 gniazda z ochroną przeciwprzepięciową i zasilaniem
- 3 Zabezpieczenie tel. połączeń internetowych i ethernetowych 10/100 MB
- 4 Port USB i RS232
- 5 Wymienne baterie
- 6 Przycisk resetowania automatycznego wyłącznika



Eaton Ellipse MAX 1500



Eaton Ellipse MAX 600

- 1 Port USB i RS232 (modele USBS)
- 2 Zabezpieczenie tel. połączeń internetowych i ethernetowych 10/100 MB
- 3 Wymienne baterie
- 4 3 gniazdko z ochroną przeciwprzepięciową i zasilaniem oraz 1 gniazdko z ochroną przeciwprzepięciową
- 5 Przycisk resetowania automatycznego wyłącznika

Dane techniczne	600	600 USBS	850 USBS	1100 USBS	1500 USBS
Moc (VA / W)	600 VA / 360 W	600 VA / 360 W	850 VA / 550 W	1100 VA / 660 W	1500 VA / 900 W
Topologia	Line-Interactive o wysokiej częstotliwości (automatyczna regulacja napięcia)				
Podłączenia					
Gniazda wyjściowe PL, Schuko, Universal, IEC	4	4	8	8	8
Gniazda z ochroną przeciwprzepięciową i zasilaniem / z ochroną urządzeń peryferyjnych	3/1	3/1	4/4	4/4	4/4
Charakterystyka					
Napięcie wejściowe	165V do 285V (regulowane w zakresie 150 V-285V)				
Napięcie wyjściowe	230V (regulowane 220V, 230V, 240V)				
Częstotliwość	50-60Hz autodetekcja				
Ochrona przeciwprzepięciowa	Zgodna z normą IEC 61643-1, Całkowita moc przepięcia: 525 dżuli				
Wyłącznik automatyczny	Z możliwością resetu				
Baterie					
Wymienne baterie	Bezobsługowe, kwasowo-ołowiowe				
Ładowarka baterii	Działa, gdy UPS jest zasilany z sieci elektrycznej				
Zarządzanie bateriami	Test baterii, zimny start (bez zasilania sieciowego), zabezpieczenie przed całkowitym rozładowaniem				
Wskaźnik wymiany baterii	Dioda LED + alarm dźwiękowy				
Typowy czas podtrzymania dla 50 i 70% mocy znamionowej	12/7 min	12/7 min	18/12 min	15/9 min	12/7 min
Komunikacja					
Porty komunikacyjne	/ Podwójny port USB/ szeregowy				
Oprogramowanie dostarczane standardowo	/ Kompatybilne z: Windows Vista/XP/2003/2000/98/NT, Mandrake Linux, Mandriva Linux, Red Hat Linux, Suse Novell, Debian GNU/Linux, Mac OS X				
Ochrona linii danych	Tel/Fax/Modem/Internet i Ethernet 10/100 MB				
Standardy					
Bezpieczeństwo	IEC/EN 62040-1-1, CB Report, CE				
EMC	IEC / EN 62040-2 C1				
Ochrona przeciwprzepięciowa	IEC 61643-1				
Montaż, wymiary i waga					
Wymiary (Wys. x Szer. x Gł.) mm	314 x 82 x 301 mm	314 x 82 x 301 mm	314 x 82 x 410 mm	314 x 82 x 410 mm	314 x 82 x 410 mm
Waga	5.75 kg	5.75 kg	10.2 kg	10.2 kg	10.2 kg
Zestaw do montażu w szafie Rack 19"	2U	2U	2U	2U	2U
Serwis i wsparcie techniczne					
2 lata gwarancji	Standardowa wymiana uszkodzonego zasilacza lub baterii w przypadku awarii				
Gwarancja +	Opcjonalna gwarancja 3-letnia (w zależności od kraju sprzedaży informacje podane są na lokalnej stronie internetowej www.eaton.com/powerquality)				

Numery katalogowe	600	600 USBS	850 USBS	1100 USBS	1500 USBS
Gniazda PL	68 541	68 545	68 549	68 553	68 557
Gniazda "Schuko"	68 542	68 546	68 550	68 554	68 558
Gniazda UNI	68 543	68 547	68 551	68 555	68 559
Gniazda IEC	68 544	68 548	68 552	68 556	68 560
Akcesoria					
Zestaw do montażu w szafie Rack 19"	68 561	68 561	68 561	68 561	68 561



PL DIN UNI IEC



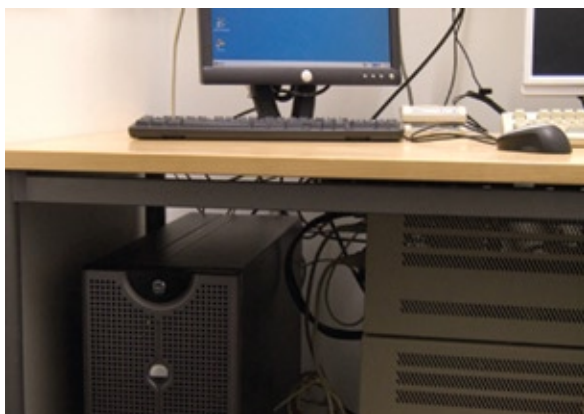
UPS Eaton 5115

500 – 1400 VA



Zaawansowana ochrona zasilania dla:

- Małych serwerów
- Urządzeń sieciowych
- Systemów pamięci



UPS o działaniu zwrotnym (line-interactive)

Najwyższa sprawność zasilania

- UPS 5115 chroni odbiorniki krytyczne przed pięcioma z dziesięciu typowymi problemami zasilania elektrycznego: awaria zasilania, zapady napięcia, przepięcia, długotrwałe obniżanie i długotrwałe podwyższenia napięcia.
- UPS gwarantuje niemal idealny przebieg sinusoidalny na wyjściu podczas pracy z baterii akumulatorów. Podłączone odbiorniki otrzymują wysokiej jakości napięcie i pracują nieprzerwanie nawet przy zaniku zasilania.

Nieporównywalna niezawodność

- Praca regulatora napięcia 'Buck and Boost' koryguje szeroki zakres napięcia wejściowego poprzez ciągłą regulację bez użycia baterii akumulatorów oraz zapewnia jednakowe napięcie zasilające dla chronionych odbiorników.
- Technologia ABM® używa innowacyjnej, trzystopniowej techniki ładowania, która zapewnia ładowanie baterii akumulatorów tylko wtedy, gdy jest to konieczne, a zatem baterie podlegają mniejszej korozji i czas użytkowania jest wydłużony do 50%.
- Baterie akumulatorów mogą być wymieniane "na gorąco", bez konieczności wyłączenia podłączonych urządzeń.

Wyjątkowa uniwersalność

- Posiadając wbudowane porty komunikacyjne, zarówno szeregowy, jak i USB, Eaton 5115 jest dobrze wyposażony na sprostanie dzisiejszym wymaganiom komunikacyjnym.
- UPS 5115 jest dostarczany z pakietem oprogramowania na CD 'Eaton Software Suite', w którym kreator prowadzi przez proces instalacji i pozwala wybrać opcje, które są kompatybilne z zainstalowanym systemem operacyjnym, aby ostatecznie uczynić instalację oprogramowania zamykającego tak prostą, jak to tylko możliwe.
- Oprogramowanie zamykające LanSafe® monitoruje pracę UPS, a w przypadku przedłużającej się awarii zasilania zamyka całą sieć w zdefiniowanej wcześniej kolejności.

EATON

Powering Business Worldwide

UPS Eaton 5115



1. Diodowy (LED) interfejs użytkownika.
2. Panel do wymiany baterii
3. 1 port USB + 1 port szeregowy
4. Ochrona linii danych (sieciowa).
5. 4 do 6 gniazd IEC 10A



SPECYFIKACJA TECHNICZNA

Moc znamionowa	500 VA	750 VA	1000 VA	1400 VA
Nr katalogowy	05146549-5591	05146555-5591	05146561-5591	05146567-5591
Moc (VA/W)	500/320	750/500	1000/670	1400/950
Wymiary Sz. x Gł. x Wy. (mm)	150x268x185	150x333x185	150x333x185	150x388x185
Masa (kg)	8	12	13	17
Połączenia wejściowe	IEC320/10A	IEC320/10A	IEC320/10A	IEC320/10A
Gniazda wyjściowe	4xIEC320/10A	4xIEC320/10A	6xIEC320/10A	6xIEC320/10A
Czas podtrzymania (pełne obciążenie) (połowa obciążenia)	5 min 15 min	6 min 17 min	5 min 15 min	5 min 15 min

Parametry eksploatacyjne

Nominalne napięcie wejściowe (VAC)	220/230/240 Vac
Zakres napięcia wejściowego	184-276 VAC (± 20% wartości nominalnej)
Częstotliwość pracy	50/60 Hz autodetekcja
Wejściowy współczynnik mocy	Taki jak dla odbiorników
Nominalne napięcie wyjściowe	220/230/240 Vac
Regulacja napięcia wyjściowego	- 10% / + 6% wybranej wartości znamionowej
Przebieżalność	110% 3 min.; 150% 10 cykli przebiegu napięcia
Sprawność	95%

Interfejs użytkownika

LED	Cztery LED; UPS zał., praca bateryjna, przeciążenie, alarm
Standardowe porty komunikacyjne	RS232 i USB
Opcjonalnie	Zewnętrzny adapter SNMP

Środowisko

Temperatura pracy	0°C - +40°C
Temperatura przechowywania	-15°C - +55°C
Wysokość pracy	< 3000 m
Poziom hałasu w odł. 1 m	< 40 dB

Certyfikacja

Znaki	CE
Bezpieczeństwo	IEC 62040-1-1, UL 1778
EMC	IEC 62040-2

CZASY PODTRZYMANIA BATERYJNEGO EATON 5115 DLA TYPOWYCH ZASTOSOWAŃ

Obciążenie VA/W	500 VA	750 VA	1000 VA	1400 VA
200 VA / 128 W	17	38	41	58
300 VA / 192 W	11	27	28	41
500 VA / 320 W	5	14	15	28
600 VA / 400 W		9	10	19
750 VA / 500 W		6	8	14
900 VA / 600 W			6	10
1000 VA / 670 W			5	8
1200 VA / 800 W				6
1400 VA / 950 W				5



UPS Eaton 5115 RM

500 – 1500 VA



Panel frontowy 5115 RM

Zaawansowana ochrona zasilania dla:

- Małych serwerów rackowych
- Rackowych urządzeń sieciowych
- Małych systemów pamięci



UPS o działaniu zwrotnym (line-interactive)

Najwyższa sprawność zasilania

- UPS 5115 RM chroni odbiorniki krytyczne przed pięcioma z dziewięciu typowymi problemami zasilania elektrycznego: awaria zasilania, zapady napięcia, przepięcia, długotrwałe obniżanie i długotrwałe podwyższenia napięcia.
- UPS gwarantuje nie odkształcony przebieg sinusoidalny na wyjściu podczas pracy z baterii akumulatorów. Podłączone odbiorniki otrzymują wysokiej jakości przebieg elektryczny napięcia i pracują nieprzerwanie, nawet przy zaniku zasilania.

Nieporównywalna niezawodność

- Technologia zarządzania bateriami akumulatorów Eaton ABM® używa innowacyjnej, trzystopniowej techniki ładowania, która zapewnia ładowanie baterii akumulatorów tylko wtedy, gdy jest to konieczne, a zatem baterie podlegają mniejszej korozji i czas użytkowania jest wydłużony do 50%.
- Baterie akumulatorów mogą być wymieniane "na gorąco", bez konieczności wyłączenia podłączonych urządzeń.
- Sterowanie segmentami odbiorników umożliwia optymalizację czasu podtrzymania baterijnego urządzeń krytycznych poprzez zamykanie w pierwszej kolejności urządzeń mniej ważnych i oszczędzanie energii akumulatorów na podtrzymanie odbiorników najważniejszych.

Wyjątkowa uniwersalność

- Konstrukcja 5115 zapewnia wysoką gęstość upakowania mocy, zajmując tylko wysokość 1U (45 mm), co zachowuje cenne miejsce w szafie montażowej dla innych urządzeń.
- Komunikacja USB i RS-232 oferowana jest w standardzie plus dodatkowa kieszeń na opcjonalną kartę komunikacyjną (włącznie z kartą Web/SNMP).
- UPS 5115 jest dostarczany z pakietem oprogramowania na CD "Eaton Software Suite", w którym kreator prowadzi przez proces instalacji i pozwala wybrać opcje, które są kompatybilne z zainstalowanym systemem operacyjnym, aby ostatecznie uczynić instalację oprogramowania zamykającego tak prostą, jak to tylko możliwe.
- Oprogramowanie zamykające LanSafe® monitoruje pracę UPS, a w przypadku przedłużającej się awarii zasilania zamyka całą sieć w zdefiniowanej wcześniej kolejności.

EATON

Powering Business Worldwide

UPS Eaton 5115 RM



1. Diodowy (LED) interfejs użytkownika
2. Panel do wymiany baterii
3. 1 port USB + 1 port szeregowy
4. Ochrona linii danych (sieciowa)
5. Segmenty odbiorników
6. Kieszeń na kartę komunikacyjną

SPECYFIKACJA TECHNICZNA

Moc znamionowa	500 VA	750 VA	1000 VA	1500 VA
Nr katalogowy	103003267-6591	103003270-6591	103003273-6591	103003276-6591
Moc (VA/W)	500/320	750/500	1000/670	1500/1000
Wymiary Sz. x Gł. x Wys. (mm)	440x580x45	440x580x45	440x580x45	440x580x45
Masa (kg)	9	15	15	19
Połączenia wejściowe	IEC320/10A	IEC320/10A	IEC320/10A	IEC320/10A
Gniazda wyjściowe	4xIEC320/10A	4xIEC320/10A	4xIEC320/10A	4xIEC320/10A
Czas podtrzymania (pełne obciążenie) (połowa obciążenia)	5 min 15 min	6 min 17 min	5 min 15 min	5 min 15 min

Parametry eksploatacyjne

Nominalne napięcie wejściowe (VAC)	220/230/240 Vac
Zakres napięcia wejściowego	±20% wartości nominalnej
Częstotliwość pracy	50/60 Hz autodetekcja
Wejściowy współczynnik mocy	Taki jak dla odbiorników
Regulacja napięcia wyjściowego	- 10% / +6% wybranej wartości znamionowej
Przebieżalność	110% 3 min.; 150% 10 cykli przebiegu napięcia
Sprawność	95%

Interfejs użytkownika

LED	Cztery LED; UPS zał., praca bateryjna, przeciążenie, alarm
Standardowe porty komunikacyjne	RS-232 / USB i kieszeń komunikacyjna
Opcjonalnie	Wewnętrzna karta SNMP

Środowisko

Temperatura pracy	0°C - +40°C
Temperatura przechowywania	-15°C - +55°C
Wysokość pracy	< 3000 m
Poziom hałasu w odł. 1 m	< 40 dB

Certyfikacja

Znaki	CE
Bezpieczeństwo	IEC 62040-1-1, UL 1778
EMC	IEC 62040-2, EN 6100-3-2

Czasy podtrzymania bateryjnego Eaton 5115 RM dla typowych zastosowań

Obciążenie VA/W	500 VA	750 VA	1000 VA	1500 VA
200 VA / 128 W	17	38	41	76
300 VA / 192 W	11	27	28	58
500 VA / 320 W	5	14	15	28
600 VA / 400 W		9	10	19
750 VA / 500 W		6	8	14
900 VA / 600 W			6	10
1000 VA / 670 W			5	8
1200 VA / 800 W				6
1500 VA / 1000 W				5



UPS Eaton 5130

1250, 1750, 2500, 3000 VA



Instalacja 2U w szafie montażowej

Zaawansowana ochrona zasilania dla:

- Środowisk sieciowych i IT
- Serwerów i wyposażenia sieciowego
- Systemów telekomunikacyjnych, VoIP i zabezpieczeń



UPS o działaniu zwrotnym (line-interactive)

Najwyższa sprawność zasilania

- UPS 5130 chroni odbiorniki krytyczne przed pięcioma z dziewięciu typowymi problemami zasilania elektrycznego: awaria zasilania, zapady napięcia, przepięcia, długotrwałe obniżanie i długotrwałe podwyższenia napięcia.
- Współczynnik mocy 0,9: więcej mocy czynnej dla chronionych odbiorników. Dostarczając więcej wyjściowej mocy czynnej, 5130 zasila więcej serwerów niż inny równoważny UPS o tej samej znamionowej mocy pozornej VA z mniejszym współczynnikiem mocy. 5130 jest kompatybilny ze wszystkimi współczesnymi urządzeniami IT.

Nieporównywalna niezawodność

- Sterowanie segmentami odbiorników umożliwia podczas awarii zasilania priorytetowe zamykanie urządzeń mniej ważnych, aby zmaksymalizować czas podtrzymania bateryjnego dla odbiorników krytycznych. Sterowanie segmentami odbiorników umożliwia także zdalne restartowanie zawieszonych urządzeń sieciowych lub zarządzanie zgodnie z harmonogramem zamykaniem systemów i sekwencyjnym ponownym ich uruchamianiem.
- Możliwe jest wydłużenie czasu podtrzymania bateryjnego do kilku godzin poprzez dodanie maksymalnie do czterech zewnętrznych modułów bateryjnych. Każdy zewnętrzny moduł bateryjny zajmuje tylko 2U dla większości modeli (3U dla mniejszej głębokości, w modelach 3000 VA).
- Dzięki właściwości wymiany baterii 'na gorąco', moduły bateryjne mogą być wymieniane bez przerywania pracy serwerów ani przerywania zasilania chronionych urządzeń. Przy użyciu opcjonalnego modułu bypassu serwisowego, możliwa jest wymiana całego UPS.

Wyjątkowa uniwersalność

- UPS umożliwia wybór instalacji rackowej (do zabudowy) lub wieżowej (wolnostojącej). Podstawki i szyny montażowe znajdują się w zestawie wszystkich modeli bez dodatkowej opłaty.
- Modele 2U są zoptymalizowane do montażu w szafie, ale w prosty sposób mogą być przystosowane do pracy w pozycji pionowej (wieża). Jednostki 3U są zoptymalizowane do montażu typu wieżowego lub płytowych szaf montażowych, co czyni je odpowiednimi szczególnie do instalacji w telekomunikacyjnych stojakach montażowych.
- 5130 oferuje komunikację szeregową i USB w standardzie plus dodatkową kieszeń na opcjonalne karty komunikacyjne (włącznie z kartą Web/SNMP i kartą styków przekaźnikowych) pozwalających na zdalne monitorowanie w różnorodnych środowiskach sieciowych.
- UPS jest dostarczany z pakietem oprogramowania na CD 'Eaton Software Suite', zawierającym oprogramowanie kompatybilne z SNMP.



Powering Business Worldwide



1. Panel do wymiany baterii
2. Segменты odbiorników
3. Porty USB i szeregowy + złącze RPO/ROO
4. Kieszeń na karty komunikacyjne
5. Interfejs użytkownika z diodami LED
6. Złącze EBM



SPECYFIKACJA TECHNICZNA

Ogólne	
Diody LED	13 LED wskazujących stan pracy
Topologia	Line interactive
Diagnostyka	Pełny test systemu przy uruchamianiu
Czas przełączenia	Typowo 1-4 ms
ROO/RPO	Złącze styku awaryjnego na panelu tylnym (do zdalnego załączania/wyłączania i awaryjnego wyłączenia)
Szyny montażowe/ podstawki do wieży	W zestawie dla wszystkich modeli
Wejście elektryczne	
Napięcie znamionowe	230 VAC
Zakres napięcia	160-294 V
Częstotliwość	50/60 Hz
Zakres częstotliwości	47-70 Hz dla wartości znamionowej 50 Hz 56,5 - 70 Hz dla wartości znamionowej 60 Hz
Wartość dedykowanego wyłącznika obwodu	700 - 2000 VA; 10 A 3000 VA; 16 A
Wyjście elektryczne	
Współczynnik mocy	0.9
Zakres regulacji, praca z sieci	184 - 265 V
Zakres regulacji, praca z baterii	-10%, + 6% wartości znamionowej
Sprawność	Tryb normalny lub sieciowy: > 94%
Ochrona przeciążeniowa	Elektroniczne ograniczenie prądu
Współczynnik szczytu odbiorników	3:1
Segменты odbiorników	Dwie grupy po dwa gniazda wyjściowe sterowane indywidualnie

Baterie akumulatorów		
Wymiana baterii	Baterie wewnętrzne wymieniane "na gorąco"	
Uruchamianie z baterii	Możliwe uruchomienie UPS bez zasilania sieciowego	
Komunikacja		
Port szeregowy	Port RS-232 (RJ45)	
Port USB	Jako standardowy (HID), do komunikacji z Windows XP/ Vista	
Opcjonalne karty komunikacyjne	Sieciowa karta komunikacyjna ConnectUPS-MS, Karta zarządzająca MS szeregową/przełącznikowa	
Kable	Kable komunikacyjne RS-232 i USB w zestawie	
Oprogramowanie do zarządzania zasilaniem	CD-ROM Eaton Software Suite (w zestawie z UPS)	
Środowisko		
Znaki bezpieczeństwa	CE, C-Tick, TUVus	
Zgodność z wymaganiami bezpieczeństwa	IEC/EN 62040-1-1, UL 1778	
Zgodność z wymaganiami EMC	IEC/EN 62040-2 EN 50091-2 class B	
Temperatura pracy	0°C do +40°C	
Temperatura przechowywania	-15°C do +50°C	
Wilgotność względna	20 - 95% bez kondensacji	
Poziom hałasu	Maks. 45 dBA	
Rozpraszanie ciepła (baterie w pełni naładowane)		
Model 5130	Tryb normalny, BTU/h	Tryb bateryjny, BTU/h
1250 VA	250	1,682
1750 VA	348	2,340
2500 VA	490	2,559
3000 VA	588	3,071

Nazwa	Nr katalogowy	Moc znamionowa (VA/W)	Połączenia wejściowe	Gniazda wyjściowe	Wymiary Wy. x Sz. x Gł. mm	Masa, kg
PW5130i1250-XL2U	103006590-6591	1250/1150	IEC C14-10A	(8) IEC-C13-10A	86 x 441 x 509	24,3
PW5130i1750-XL2U	103006591-6591	1750/1600	IEC C14-10A	(8) IEC-C13-10A	86 x 441 x 509	26,6
PW5130i2500-XL2U	103006592-6591	2500/2250	IEC C20-16A	(1) IEC-C19-16A (8) IEC-C13-10A	86 x 441 x 634	33,8
PW5130i3000-XL2U	103006593-6591	3000/2700	IEC C20-16A	(1) IEC-C19-16A (8) IEC-C13-10A	86 x 441 x 634	33,8
PW5130i3000-XL3U	103006594-6591	3000/2700	IEC C20-16A	(1) IEC-C19-16A (8) IEC-C13-10A	131 x 441 x 484	34,3

Zewnętrzne moduły bateryjne						
PW5130N1750-EBM2U	103006587-6591	NA	NA	NA	86 x 441 x 509	30,4
PW5130N3000-EBM2U	103006589-6591	NA	NA	NA	86 x 441 x 634	41,7
PW5130N3000-EBM3U	103006588-6591	NA	NA	NA	131 x 441 x 484	41,7

CZASY PODTRZYMANIA*	Baterie wewnętrzne		+1 EBM		+2 EBM		+3 EBM		+4 EBM	
	75% obc.	50% obc.	75% obc.	50% obc.	75% obc.	50% obc.	75% obc.	50% obc.	75% obc.	50% obc.
PW5130i1250-XL2U	13	20	52	105	90	175	125	225	175	300
PW5130i1750-XL2U	9	14	33	60	55	100	80	145	105	180
PW5130i2500-XL2U	10	17	50	85	80	130	130	210	180	290
PW5130i3000-XL2U/3U	9	15	38	60	70	100	90	150	120	210

* Czasy podtrzymania bateryjnego przedstawiono przy współczynniku mocy 0,7. Czasy podtrzymania są przybliżone i mogą się różnić w zależności od urządzeń, konfiguracji, czasu eksploatacji baterii, temperatury, itp.

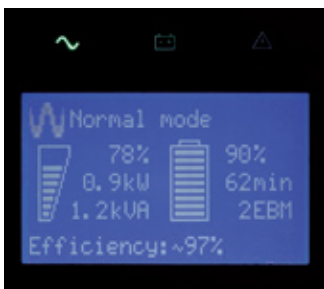


UPS Eaton 5 PX

1500 - 3000 VA



Wszechstronny stelażowo/wieżowy



Intuicyjny wyświetlacz LCD dla ułatwienia konfiguracji i zarządzania

Zaawansowana ochrona dla:

- Serwerów
- Przełączników
- Routerów
- Urządzeń pamięci



EATON

Powering Business Worldwide

Wyjątkowa wydajność, możliwości zarządzania i pomiaru dla managerów IT

Sterowanie

- Nowy graficzny wyświetlacz LCD dostarcza informacji o statusie i pomiarach UPS na jednym ekranie (w siedmiu językach). Łatwa możliwość konfiguracji poprzez przyciski nawigacyjne.
- Nowość na rynku: 5PX może mierzyć zużycie energii. Wartości kWh mogą być monitorowane przy użyciu LCD albo pakietu oprogramowania Eaton Intelligent Power®.
- Sterowanie segmentami gniazd umożliwia uporządkowane zamykanie mniej ważnych urządzeń, aby zmaksymalizować czas podtrzymania baterijnego dla urządzeń krytycznych. Sterowanie segmentami odbiorników może być także wykorzystane do ponownego zdalnego uruchamiania zablokowanych urządzeń sieciowych lub do zarządzania zamykaniem i uruchamianiem zgodnie z zadanym harmonogramem.
- 5PX oferuje komunikację USB i szeregową, oraz dodatkowy slot na opcjonalną kartę komunikacyjną (w tym kartę SNMP/Web albo kartę styków przekaźnikowych). Pakiet oprogramowania Eaton Intelligent Power®, który jest kompatybilny ze wszystkimi głównymi OS, włącznie z oprogramowaniem wirtualizacyjnym, takim jak VMware i Hyper-V jest dołączony do każdego zasilacza UPS.

Parametry i sprawność

- 5PX może osiągać sprawność do 99%, redukując koszty chłodzenia i pobieranej energii.
- 5PX dostarcza więcej mocy czynnej przy współczynniku mocy 0,9. Zasila więcej serwerów niż inny UPS o identycznej mocy w VA i niższym współczynniku mocy. 5PX jest kompatybilny ze wszystkimi współczesnymi urządzeniami IT.
- Przy pracy w trybie baterijnym 5PX dostarcza na wyjściu napięcie o wysokiej jakości dla wszystkich typów urządzeń, m.in. do serwerów z aktywną korekcją współczynnika mocy PFC.

Dostępność i uniwersalność

- 5PX jest dostępny w uniwersalnej wersji stelażowo/wieżowej – podstawki i szyny montażowe są dostarczane ze wszystkimi modelami bez dodatkowej opłaty.
- Mocniejszy, dłuższy czas eksploatacji baterii: Technologia zarządzania ładowaniem baterii ABM® firmy Eaton wykorzystuje trzy-stopniową technikę ładowania, która ładuje baterie tylko wtedy, gdy jest to konieczne, a więc baterie mniej korodują, a czas eksploatacji jest wydłużony do 50%.
- Baterie mogą być wymieniane 'na gorąco' bez konieczności zamykania podłączonych urządzeń. Z opcjonalnym modulem bypassu serwisowego 'hot-swap' możliwa jest również wymiana całego UPS.
- Istnieje także możliwość wydłużenia czasu podtrzymania poprzez dodanie do czterech, wymiennych 'na gorąco' modułów bateryjnych pozwalając, w razie potrzeby, na pracę systemu całymi godzinami. Dodatkowe moduły bateryjne są automatycznie wykrywane przez UPS.

UPS Eaton 5PX

- Graficzny wyświetlacz LCD:
 - Czytelne informacje o statusie i pomiarach UPS
 - Zwiększone możliwości konfiguracyjne
 - Dostępny w 7 językach
- Panel do wymiany baterii (wymienialnych 'na gorąco')



Eaton 5PX 3000i RT2U

- 1 port USB + 1 port szeregowy + wejścia zdalnego zał./wyl. i zdalnego wyłączenia
- Złącze baterii zewnętrznych (EBM)
- 8 gniazd IEC 10A + 1 gniazdo IEC 16A z pomiarem energii (w tym 4 gniazda programowalne)
- Slot karty komunikacyjnej

SPECYFIKACJA TECHNICZNA	1500	2200	3000
Moc znamionowa (VA/W)	1500 VA / 1350 W	2200 VA / 1980 W	3000 VA / 2700 W
Format	RT2U (wieża/stelaż 2 U)	RT2U (wieża/stelaż 2 U)	RT2U i RT3U
Parametry elektryczne			
Technologia	line-interactive, wysoka częstotliwość (Czysta sinusoida, wzmacniacz + ogranicznik)		
Zakresy napięcia i częstotliwości wejściowe bez wykorzystania baterii	160V-294V (regulowany do 150V-294V) 47 do 70 Hz (sieć 50 Hz), 56,5 do 70 Hz (sieć 60 Hz), 40 Hz w trybie niskiej czułości		
Napięcie wyjściowe i częstotliwość	230 V (+6/-10 %) (Regulowane do 200V/ 208V/220V/230V/240V), 50/60Hz +/- 0,1% (autodetekcja)		
Połączenia			
Wejście	1 gniazdo IEC C14 (10A)	1 gniazdo IEC C20 (16A)	1 gniazdo IEC C20 (16A)
Wejście	8 gniazd IEC C13 (10A)	8 gniazd IEC C13 (10A) 1 gniazdo IEC C19 (16A)	8 gniazd IEC C13 (10A) 1 gniazdo C19 IEC (16A)
Gniazda zdalnie sterowane	2 grupy 2 x IEC C13 (10A)		
Dodatkowe wyjścia z HS MBP	4 gniazda FR/Schuko lub 3 gniazda BS lub 6 gniazd IEC 10 lub listwa zaciskowa (wersja HW)		
Dodatkowe wyjścia z FlexPDU	8 gniazd FR/Schuko lub 6 gniazd BS lub 12 gniazd IEC 10		
Baterie			
Typowy czas podtrzymania dla 50 i 70% obciążenia*			
5PX	19/11 min.	15/8 min.	14/9 min.
5PX + 1 EBM	90/54 min.	60/35 min.	66/38 min.
5PX + 4 EBM	285/180 min.	210/125 min.	213/121 min.
Zarządzanie bateriami	ABM® i metoda kompensacji temperaturowej (wybór przez użytkownika), automatyczny test baterii, ochrona przed głębokim rozładowaniem, automatyczna detekcja zewnętrznych jednostek baterijnych		
Interfejsy			
Porty komunikacyjne	1 port USB + 1 port szeregowy RS232 i styki przekaźnikowe (porty USB i RS232 nie mogą być używane jednocześnie) + 1 mini złącze zdalnego zał./wyl. i wyłączenia		
Slot karty komunikacyjnej	1 slot dla karty NMC (zawarta w wersji Netpack) lub NMC ModBus/JBus albo MC przekaźnikowa/szeregową		
Warunki eksploatacyjne, standardy i aprobaty			
Temperatura pracy	0 do 40°C		
Poziom hałasu	< 45 dBA	< 45 dBA	< 50 dBA
Parametry-Bezpieczeństwo-EMC	IEC/EN 62040-1-1 (Bezpieczeństwo), IEC/EN 62040-2 (EMC), IEC/EN 62040-3 (parametry),		
Aprobaty	CE, raport CB, TÜV		
Wymiary S x G x W / Masa			
Wymiary UPS	441 x 522 x 86,2 (2U) mm	441 x 522 x 86,2 (2U) mm	441 x 647 x 86,2 (RT2U) mm 441 x 497 x 130,7 (RT3U) mm
Masa UPS	27.6 kg	28.5 kg	38.08 (RT2U) - 37.33 (RT3U)
Wymiary EBM	same as UPS		
Masa EBM	32.8 kg	32.8 kg	46.39 (RT2U) - 44.26 (RT3U)
Klient Usługa & Poparcie			
Gwarancja	3 lata dla elektroniki, 2 lata dla baterii		

* Czasy podtrzymania są podane przy współczynniku mocy 0,7. Czasy podtrzymania są przybliżone i mogą się zmieniać zależnie od wyposażenia, konfiguracji, wieku baterii, temperatury, itd.

Numer katalogowy	1500	1500 Netpack*	2200	2200 Netpack*	3000 (RT3U)	3000 Netpack* (RT2U)
UPS	5PX1500iRT	5PX1500iRTN	5PX2200iRT	5PX2200iRTN	5PX3000iRT3U	5PX3000iRTN
EBM	5PXEBM48RT	5PXEBM48RT	5PXEBM48RT	5PXEBM48RT	5PXEBM72RT3U	5PXEBM72RT2U

* Karta Network Management jest w wyposażeniu standardowym w wersji w Netpack.



UPS Eaton 9130

700 – 6000 VA



Wielojęzyczny LCD

Zaawansowana ochrona zasilania dla:

- Środowisk IT i sieciowych
- Serwerów, urządzeń sieciowych
- Telekomunikacji, VoIP, systemów zabezpieczeń
- Systemów medycznych
- Diagnostyki i skanerów medycznych
- Archiwów dokumentacji medycznej pacjenta
- Systemów produkcyjnych
- Produkcji układów scalonych
- Produkcji farmaceutycznej
- Procesów chemicznych



UPS o podwójnej konwersji

Najwyższa sprawność zasilania

- Topologia podwójnej konwersji. Eaton 9130 w sposób ciągły monitoruje warunki zasilania i odpowiednio reguluje napięcie i częstotliwość. Nawet w przypadku wystąpienia najbardziej niekorzystnych problemów z zasilaniem, wyjście UPS pozostaje w zakresie 3% napięcia nominalnego.
- Więcej mocy czynnej. Wysoki współczynnik mocy 0,9 pozwala zasilaczowi 9130 na dostarczanie swojej pełnej mocy do współczesnych urządzeń IT.
- Najwyższa sprawność obniża koszty zużywanej energii i chłodzenia. Gdy warunki zasilania są w akceptowalnym zakresie, Eaton 9130 może pracować w trybie on line osiągając współczynnik sprawności 95% i do 98% w trybie "podwyższonej sprawności".

Nieporównywalna niezawodność

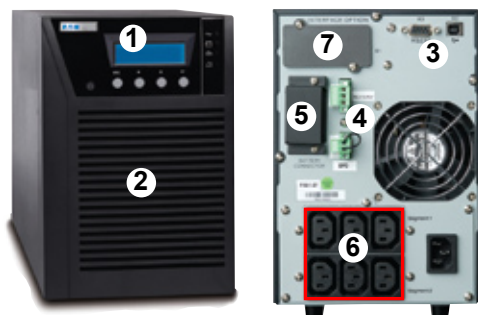
- Bypass wewnętrzny umożliwia prowadzenie prac serwisowych w przypadku wystąpienia awarii wewnętrznej, dostępny jest także bypass serwisowy (jako opcja) umożliwiający łatwą wymianę UPS bez wyłączania odbiorczych systemów krytycznych.
- Mocniejsze i o dłuższej żywotności baterie. Technologia zarządzania bateriami akumulatorów Eaton ABM® używa innowacyjnej, trzystopniowej techniki ładowania, która zapewnia ładowanie baterii akumulatorów tylko wtedy, gdy jest to konieczne, a zatem baterie podlegają mniejszej korozji i czas użytkowania jest wydłużony do 50%.
- Baterie akumulatorów mogą być wymieniane 'na gorąco', bez konieczności wyłączania podłączonych urządzeń.
- W razie konieczności, możliwe jest wydłużenie czasu podtrzymania baterijnego do kilku godzin w dowolnym czasie, poprzez dodanie maksymalnie do czterech zewnętrznych modułów bateryjnych.
- Sterowanie segmentami odbiorników umożliwia podczas awarii zasilania priorytetowe zdalne, uporządkowane zamykanie urządzeń i procesów mniej ważnych, aby zmaksymalizować czas podtrzymania baterijnego dla odbiorników krytycznych (dostępne w modelach powyżej 3 kVA).

Wyjątkowa uniwersalność

- Jedna platforma sprzętowa, dwa wykonania, tuziny opcji do wyboru. Moc UPS do 3000 VA jest upakowana w przestrzeni 2U szafy montażowej. Model w wykonaniu wieżowym ma wymiary współczesnych, kompaktowych komputerów PC.
- Zaawansowane możliwości konfiguracyjne poprzez prosty w nawigacji wielojęzyczny wyświetlacz graficzny.
- Zdalne monitorowanie. Eaton 9130 jest dostarczany z kompletnym pakietem oprogramowania na CD 'Eaton Software Suite', zawierającym oprogramowanie kompatybilne z SNMP, zapewniające sterowanie i ogład całego systemu UPS.
- Opcje komunikacyjne są dostępne prawie dla każdego środowiska sieciowego.

EATON

Powering Business Worldwide



1. Wielojęzyczny wyświetlacz graficzny LCD
2. Panel do wymiany baterii
3. 1 port USB + 1 port szeregowy
4. 1 wyjście przekaźnikowe + 1 złącze EPO
5. Złącze modułu baterijnego EBM
6. Segmenty odbiorników
7. Kieszeń na karty komunikacyjne



SPECYFIKACJA TECHNICZNA

Ogólne	
Interfejs użytkownika	Graficzny LCD z niebieskim podświetleniem i menu w językach: angielskim, francuskim, niemieckim, rosyjskim i hiszpańskim
Diody LED	Cztery LED wskazujące stan pracy
Topologia	Online, podwójna konwersja
Diagnostyka	Pełny auto-test systemu
Bypass UPS	Bypass automatyczny
Szyny montażowe	W zestawie dla wszystkich modeli rackowych
Wejście elektryczne	
Napięcie znamionowe	220–240V
Zakres napięcia	120 – 276 VAC (w zależności od obciążenia)
Zakres częstotliwości	40 – 70 Hz (50/60 Hz)
Wyjście elektryczne	
Współczynnik mocy	0,9
Zakres regulacji napięcia	± 3% wartości nominalnej (praca normalna i bateryjna)
Zakres regulacji częstotliwości	± 3 Hz w trybie online
Współczynnik szczytu odbiorników 3 do 1	

Komunikacja	
Porty	Port RS-232 i port USB (HID) standardowo
Wyjścia przekaźnikowe	Standardowe alarmy ogólne
Opcjonalne karty komunikacyjne (BD Slot)	Karta ConnectUPS-Web/SNMP- BD do monitorowania w sieciach opartych na SNMP, monitorowanie poprzez przeglądarkę internetową. Karta przekaźnikowa do pracy w środowisku przemysłowym i BMS, zdalne zamykanie systemów IBM AS/400.
Środowisko	
Certyfikacja bezpieczeństwa i EMC	IEC/EN 62040-1-1, IEC/EN 62040-2, CE
Poziom hałasu	< 50 dB
Temperatura pracy	0°C to +40°C
Temperatura przechowywania	-20°C do +40°C z bateriami i -25°C do +55°C bez baterii
Wilgotność względna	5 – 90% bez kondensacji

Nazwa	Nr katalogowy	Moc znamionowa (VA/W)	Połączenia wejściowe	Gniazda wyjściowe	Wymiary Wy. x Sz. x Gł., mm	Masa, kg
Modele wieżowe						
PW9130i700T	103006433-6591	700/630	C14	(6) C13	230 x 160 x 350	12,2
PW9130i1000T-XL	103006434-6591	1000/900	C14	(6) C13	230 x 160 x 380	14,5
PW9130i1500T-XL	103006435-6591	1500/1350	C14	(6) C13	230 x 160 x 430	19,0
PW9130i2000T-XL	103006436-6591	2000/1800	C14	(8) C13, (1) C19	325 x 214 x 410	34,5
PW9130i3000T-XL	103006437-6591	3000/2700	C20	(8) C13, (1) C19	325 x 214 x 410	34,5
PW9130i5000T-XL	103007841-6591	5000/4500	zaciski	zaciski	574 x 244 x 542	75,5
PW9130i6000T-XL	103007842-6591	6000/5400	zaciski	zaciski	574 x 244 x 542	75,5
Zewnętrzne moduły bateryjne wieżowe						
PW9130N1000T-EBM	103006438-6591	n/d	n/d	n/d	230 x 160 x 380	18,5
PW9130N1500T-EBM	103006439-6591	n/d	n/d	n/d	230 x 160 x 430	24,3
PW9130N3000T-EBM	103006440-6591	n/d	n/d	n/d	325 x 214 x 410	50,0
PW9130N6000T-EBM	103007843-6591	n/d	n/d	n/d	574 x 244 x 542	111
Modele rackowe						
PW9130i1000R-XL2U	103006455-6591	1000/900	C14	(6) C13	86,5 x 438 x 450	16
PW9130i1500R-XL2U	103006456-6591	1500/1350	C14	(6) C13	86,5 x 438 x 450	19
PW9130i2000R-XL2U	103006457-6591	2000/1800	C14	(8) C13, (1) C19	86,5 x 438 x 600	29
PW9130i3000R-XL2U	103006463-6591	3000/2700	C20	(8) C13, (1) C19	86,5 x 438 x 600	29,5
Zewnętrzne moduły bateryjne rackowe						
PW9130N1000R-EBM2U	103006458-6591	n/d	n/d	n/d	86,5 x 438 x 450	22,1
PW9130N1500R-EBM2U	103006459-6591	n/d	n/d	n/d	86,5 x 438 x 450	28,1
PW9130N3000R-EBM2U	103006460-6591	n/d	n/d	n/d	86,5 x 438 x 600	41,1

CZASY PODTRZYMANIA*	Baterie wewnętrzne		+1 EBM		+2 EBMs		+3 EBMs		+4 EBMs	
	75% obc.	50% obc.	75% obc.	50% obc.	75% obc.	50% obc.	75% obc.	50% obc.	75% obc.	50% obc.
Modele rackowe										
PW9130i1000R-XL2U	13	22	55	82	103	186	151	250	223	312
PW9130i1500R-XL2U	11	18	47	81	83	143	126	208	195	262
PW9130i2000R-XL2U	13	24	63	95	118	190	170	242	221	345
PW9130i3000R-XL2U	8	14	34	62	70	92	96	156	130	211
Modele wieżowe										
PW9130i700T-XL	12	19	n/d	n/d	n/d	n/d	n/d	n/d	n/d	n/d
PW9130i1000T-XL	13	22	55	82	103	186	151	250	223	312
PW9130i1500T-XL	11	18	47	81	83	143	126	208	195	262
PW9130i2000T-XL	21	34	81	130	145	198	184	293	248	431
PW9130i3000T-XL	12	20	49	79	90	143	134	180	165	240
PW9130i5000T-XL	20	34	81	136	153	232	217	328	273	477
PW9130i6000T-XL	16	27	66	107	120	194	178	267	231	372

* Czasy podtrzymania baterijnego przedstawiono przy współczynniku mocy 0,7. Czasy podtrzymania są przybliżone i mogą się różnić w zależności od urządzeń, konfiguracji, czasu eksploatacji baterii, temperatury, itp.



UPS Eaton 9135

5000 – 6000 VA



Baterie wymieniane 'na gorąco'



Obrotowy wyświetlacz LCD

Zaawansowana ochrona zasilania dla:

- Ośrodków obliczeniowych o średniej gęstości mocy
- Systemów bankowych i zabezpieczeń
- Sterowania procesami produkcyjnymi
- Systemów kasowych sprzedaży detalicznej
- Urządzeń telekomunikacyjnych/VoIP



EATON

Powering Business Worldwide

UPS o podwójnej konwersji

Najwyższa sprawność zasilania

- 9135 w sposób ciągły monitoruje warunki zasilania – regulując zarówno napięcie jak i częstotliwość. Nawet w przypadku wystąpienia najbardziej niekorzystnych problemów z zasilaniem, wyjście UPS pozostaje w zakresie dwóch procent napięcia nominalnego.
- Przy normalnych warunkach zasilania, 9135 może pracować w trybie podwyższonej sprawności osiągając współczynnik sprawności 97 procent, a więc obniżając rachunki za zużywaną energię i chłodzenie. W trybie podwójnej konwersji UPS pracuje ze sprawnością 91 procent.

Nieporównywalna niezawodność

- Przy szerokim zakresie dopuszczalnego napięcia wejściowego, UPS nie korzysta z baterii do poprawienia fluktuacji zasilania. Baterie akumulatorów są zachowane na czas, gdy zasilanie sieciowe jest wysoce niestabilne lub całkowicie zaniknie.
- 9135 cechuje się wymianą elementów 'na gorąco' i automatycznym bypassem wewnętrznym. Użytkownik może nawet wyjąć i wymienić moduł baterijny oraz moduł mocy bez wyłączania UPS lub przerywania zasilania odbiorników.
- Można dodać do czterech zewnętrznych modułów bateryjnych (EBM), aby zapewnić ponad jednogodzinny czas podtrzymania przy pełnym obciążeniu – lub kilkugodzinny przy mniejszym obciążeniu. Każdy EBM zajmuje tylko 3U miejsca w szafie montażowej.
- Przy wykorzystaniu segmentacji odbiorników użytkownik może zdalnie ponownie uruchomić zawieszane urządzenia sieciowe. Podczas zaniku zasilania, możliwe jest wyłączenie mniej istotnych odbiorników, aby wydłużyć czas podtrzymania baterijnego dla odbiorników krytycznych.

Wyjątkowa uniwersalność

- 9135 zwiększa gęstość upakowania mocy, zapewniając 5000 – 6000 VA / 4200 W w przestrzeni 3U szafy montażowej, zwalniając więcej miejsca w szafie dla urządzeń IT i teleinformatycznych.
- UPS oferuje uniwersalne stosowanie w opcjonalnych konfiguracjach do zabudowy (w szafie montażowej) i wolnostojącej (wieżowej) zawierając w zestawie szyny montażowe i podstawki.
- UPS ten jest jeszcze bardziej funkcjonalny, niż jego poprzednie modele oferując większe możliwości dystrybucji zasilania, z ośmioma gniazdami IEC 10A i dwoma IEC 16A do zasilania wielu urządzeń, bez konieczności stosowania PDU.
- Intuicyjny interfejs LCD posiada szczegółowe informacje i funkcje wybierane z menu do zarządzania zasilaczem UPS. Niebieski, podświetlany ekran LCD wyświetla cztery linie informacji alfanumerycznych. Diody LED czytelnie wyświetlają stan pracy UPS.
- 9135 jest dostarczany z kompletnym pakietem oprogramowania na CD 'Eaton Software Suite', zawierającym oprogramowanie LanSafe, kompatybilne z SNMP. LanSafe® i Netwatch umożliwiają sterowanie i nadzorowanie wielu zasilaczy UPS, używając intuicyjnego interfejsu graficznego.



1. Wielojęzyczny wyświetlacz graficzny LCD
2. Panel do wymiany baterii
3. Porty USB i szeregowy, port przekaźnikowy, złącze EPO
4. Złącze modułu baterijnego EBM
5. Segменты odbiorników
6. Kieszeń na karty komunikacyjne

SPECYFIKACJA TECHNICZNA

Ogólne	
Interfejs użytkownika	Graficzny LCD z niebieskim podświetleniem i menu w językach: angielskim, francuskim, niemieckim, rosyjskim i hiszpańskim
Diody LED	Cztery LED wskazujące stan pracy
Topologia	Online, podwójna konwersja
Diagnostyka	Pełny auto-test systemu
Bypass UPS	Bypass automatyczny
Szyny montażowe	W zestawie dla wszystkich modeli
Wejście elektryczne	
Napięcie znamionowe	230 V (220V - 240V wybierane przez użytkownika)
Zakres napięcia	156 – 280 VAC (przy współczynniku mocy 0,7)
Moc pobierana z UPS (pełne obciążenie)	5000 VA: 21,7 A przy 230 V 6000 VA: 26 A przy 230 V
Zalecany wyłącznik wejściowy	35A
Częstotliwość	50/60 Hz
Zakres częstotliwości	40–70 Hz
Wyjście elektryczne	
Współczynnik mocy	0,7
Zak. regulacji napięcia - praca online	± 2% wartości nominalnej
Zak. regulacji napięcia - praca z baterii	± 2% wartości nominalnej
Sprawność	> 97% w trybie podwyższonej sprawności; 91% w trybie normalnym
Zakres regulacji, częstotliwości	± 3 Hz w trybie online
Współczynnik szczytu odbiorników	3:1
Baterie akumulatorów	
Typ baterii wewnętrznych	5,5 Ah, szczelne, ołowiowo-kwasowe, bezobsługowe
Zewnętrzne moduły	Do czterech na jeden 9135, w zestawie szyny montażowe do zabudowy w szafie
Typ baterii EBM	5,5 Ah, szczelne, ołowiowo-kwasowe, bezobsługowe

Czas ponownego ładowania	Sześć (6) godzin do poziomu 90 % nominalnego czasu ładowania po 100 procentowym rozładowaniu obciążeniem RDC		
Wymiana baterii	Baterie wewnętrzne i zewnętrzne wymieniane 'na gorąco'		
Uruchamianie z baterii	Możliwe uruchomienie UPS bez wejściowego zasilania sieciowego		
Komunikacja			
Port szeregowy	Standardowo port RS-232, dostarczony kabel RS-232		
Port USB	Standard HID do komunikacji z Windows XP/Vista		
Wyjścia przekaźnikowe	Styki bezpotencjałowe DB-9 - standardowe alarmy ogólne		
Oprogramowanie	LanSafe i Netwatch – oprogramowanie do monitorowania i zarządzania Karta Network Management ConnectUPS-MS do zarządzania i monitorowania w sieciach opartych na SNMP		
Opcjonalne karty komunikacyjne	Karta ConnectUPS-MS posiada interfejs ModBus RTU Karta przekaźnikowa Serial Management MS do pracy w środowisku przemysłowym i systemach zarządzania budynkiem, zdalne zamykanie systemów IBM AS/400		
Środowisko			
Certyfikacja bezpieczeństwa	CE, GS		
EMC	IEC/EN 62040-2: klasa A		
Poziom hałasu	Maks. 46 dB		
Temperatura pracy	0 °C - +40 °C		
Temperatura przechowywania	-20 °C do +40 °C z bateriami i -25 °C do +55 °C bez baterii		
Wilgotność względna	5 – 90% bez kondensacji		
Rozpraszanie ciepła (BTU/h)			
Tryb pracy	Sprawność	5 kVA	6 kVA
Normalny	91%	1150	1350
Baterijny	86%	1650	1960
Podwyższona sprawność 97%		370	450

Nazwa	Nr katalogowy	Moc znamionowa (VA/W)	Połączenia wejściowe	Gniazda wyjściowe	Wymiary Wy. x Sz. x Gł., mm	Masa, kg
Modele wieżowe/rackowe						
PW9135G5000-XL3UEU	103006721-6591	5000/3500	stałe	stałe + (2) C19, (8) C13	130 x 444 x 741	57
PW9135G6000-XL3UEU	103006722-6591	6000/4200	stałe	stałe + (2) C19, (8) C13	130 x 444 x 741	57
Zewnętrzne moduły bateryjne						
PW9135N6000-EBM3U	103006723-6591	n/d	n/d	n/d	130 x 444 x 650	77,5

CZASY PODTRZYMANIA*	Baterie wewnętrzne		+1 EBM		+2 EBM		+3 EBM		+4 EBM	
	70% obc.	50% obc.	70% obc.	50% obc.	70% obc.	50% obc.	70% obc.	50% obc.	70% obc.	50% obc.
PW9135G5000-XL3UEU	8	13	33	50	62	91	93	134	124	177
PW9135G6000-XL3UEU	7	10	27	40	51	74	76	110	101	146

* Czasy podtrzymania są przybliżone i mogą się różnić w zależności od urządzeń, konfiguracji, czasu eksploatacji baterii, temperatury, itp.



Eaton EX RT

7/11 kVA jedna faza na wejściu / jedna faza na wyjściu

5/7/11 kVA trzy fazy na wejściu/ jedna faza na wyjściu



Eaton EX RT



Zintegrowany system baterii

Dodatkowa ochrona dla:

Szaf montażowych i środowiska przemysłowego



Podwójna konwersja (on-line)

Doskonały o wysokich parametrach UPS dla wszystkich aplikacji jednofazowych.

Maksymalna dostępność

- Baterie oraz moduł elektroniczny wymienny „na gorąco” bez przerwy w zasilaniu.
- Ręczny i automatyczny bypass w standardzie dla zapewnienia pełnej dostępności systemu.
- UPS może być podłączony do dwóch niezależnych źródeł zasilania.
- Szeroki zakres napięć wejściowych bez wykorzystania baterii: 230V od +20% do -30% dla UPS-ów jednofazowych oraz 400V od +15% do -20% dla UPS-ów trójfazowych.
- Automatyczny test baterii i ochrona przed całkowitym rozładowaniem.
- Redundancja typu N+1 oparta na dwóch niezależnych jednostkach UPS.

Duży wybór czasów podtrzymania

- Od 10 min. do 2 h z dodatkowymi modułami baterijnymi oraz do 8 h z dodatkowym modułem ładowarki CLA.
- Zintegrowany system baterii dla automatycznej identyfikacji modułów bateryjnych oraz minimalnego rozmiaru.

Ergonomia

- Wielojęzyczny wyświetlacz LCD oraz diody LED dla szybkiej identyfikacji statusu UPS-a.
- Autodiagnostyka usterek i powiadamianie.

Może być zintegrowany w systemy w najbardziej wymagających środowiskach pracy:

Komputer

- Uniwersalna wersja Tower/Rack (6U).
- Pełna gama urządzeń dystrybucyjnych PDU (Power Distribution Units) dla wygodnej i łatwej dystrybucji zasilania w szafach 19”.

Przemysł

- Kompatybilny ze wszystkimi typami generatorów prądowców.
- Może być podłączony do systemów zarządzania budynkami.
- Stalowa obudowa.
- Temperatura pracy do 45°C.
- Spełnia wymagania morskiego testu na drgania.



- 1 Slot na karty komunikacyjne
- 2 Port DB-9 (Styki beznapięciowe)
- 3 Port RJ11 wyłącznika ppoż.
- 4 Podłączenie dodatkowych modułów baterii, autodetekcja
- 5 Port komunikacyjny RS232
- 6 Złącze dodatkowych modułów baterii

- 7 Bypass ręczny od konserwacji przy zasilaniu odbiorników
- 8 Wyjście na listwie zaciskowej
- 9 Wyłącznik główny źródła zasilania UPS-a
- 10 Zaciski wejściowe AC prostownika
- 11 Zaciski wejście na bypass
- 12 Wyłącznik obwodu baterijnego

Specyfikacje Techniczna

	5 kVA	7 kVA	11 kVA
Moc znamionowa kVA / kW	5 kVA / 4 kW (dla 5 KVA brak zasilania 1-fazowego)	7 kVA / 4.9 kW	11 kVA / 8 kW
Technologia	On-Line podwójna konwersja napięcia z układem korekcji współczynnika mocy PFC (dla modeli jednofazowych)		
Napięcie znamionowe wejściowe	200/208/220/230/240/250 V jednofazowe 380/400/415V trójfazowe		
Zakres napięć wejściowych	(- 30%; + 20%) 230 V; (- 20%, + 15%) 400 V		
Zakres częstotliwości wejścia/wyjścia	40-70 Hz, 50/60 Hz autoselekcja, może pracować, jako przetwornica częstotliwości		
Napięcie wyjściowe/ THDU	200/208/230/240 /250 V +/- 2%; THDU < 2%		
Sprawność	Normal mode 91%, eco mode 97%		
THDI	THDI < 5% (napięcie wyjściowe jednofazowe)		
Współczynnik szczytu / prąd zwarcia	3:1 / 100 A	3:1 / 100 A	3:1 / 150 A
Przebieżalność	>150% 500 ms; 150% 30 s; 125% 60 s; 110% 120 s		
Temperatura pracy	45°C dla pracy do 8 godz. (przy obciążeniu i napięciu nominalnym wyjściowym 230 V lub 400V wejście i 230V wyjście), 40°C dla pracy ciągłej		
Czasy podtrzymania* baterijnego przy 70% obciążeniu			
Od 10 do 15 min.	Standard: 1 moduł elektroniki.3U + 1 moduł baterijny EXB 3U = 6U		
Od 15 do 20 min.	Standard + 1 moduł baterijny EXB 3U = 9U		
Od 40 do 65 min.	Standard + 2 moduły bateryjne EXB 3U = 12U		
Połączenia			
Wejście/wyjście	Listwa zaciskowa dla kabla 13 mm ² (kabel linka) lub 10mm ² (kabel drut)		
Komunikacja			
Typ portu	6 styków beznapięciowych; port DB9 2A 48V DC, 1x RS232, RJ11 dla wyłącznika ppoż.		
Slot	1 slot dla dodatkowych kart komunikacyjnych		
Standardy i certyfikaty			
Wydajność i bezpieczeństwo	IEC 62040-1/IEC 60950/UL 1778 i CSA 22.2 (dotyczy modeli jednofazowych)		
EMC	IEC 62040-2; EN 50091-2; FCC klasa A (dotyczy modeli jednofazowych), EMC poziom B (opcja dla modeli jednofazowych)		
Certyfikaty	UL (dotyczy modeli jednofazowych)/ TÜV, znak GS, CB, C-Tick, CE, IEC 68-2-6 (spełniony test wibracyjny dla aplikacji morskich)		
Wymiary Wys. x Szer. x Gł. / Ciężar (wejście 3 fazowe / wyjście jednofazowe)			
Eaton EX RT standardowa wersja Tower	444.5 x 261.2 x 700 mm 89.5 kg	444.5 x 261.2 x 700 mm 88.3 kg / 89.5 kg	444.5 x 261.2 x 700 mm 94.2 kg / 95.3 kg
Eaton EX RT (standardowy czas podtrzymania) wersja Network Pack do montażu w szafie	261.2 (6U) x 444.5 x 700 mm 97.3 kg	261.2 (6U) x 444.5 x 700 mm 96.1 kg / 97.3 kg	261.2 (6U) x 444.5 x 700 mm 102 kg / 103.1 kg
Moduł elektroniczny mocy Eaton EX RT	444.5 x 130.6 x 700 / 130.6 (3U) x 444.5 x 700 mm 24.2 kg	444.5 x 130.6 x 700 / 130.6 (3U) x 444.5 x 700 mm 23 kg / 24.2 kg	444.5 x 130.6 x 700 / 130.6 (3U) x 444.5 x 700 mm 24.9 kg / 26 kg
Moduł baterijny Eaton EXB RT	444.5 x 130.6 x 650 / 130.6 (3U) x 444.5 x 650 mm 64.5 kg	444.5 x 130.6 x 650 / 130.6 (3U) x 444.5 x 650 mm 64.5 kg	444.5 x 130.6 x 650 / 130.6 (3U) x 444.5 x 650 mm 68.5 kg
Moduł EX RT CLA/ transformator EX RT	130.6 (3U) x 444.5 x 650 mm / 12 kg / 87 kg	130.6 (3U) x 444.5 x 650 mm / 12 kg / 87 kg	130.6 (3U) x 444.5 x 650 mm / 12 kg / 87 kg
Serwis i wsparcie techniczne			
1 rok gwarancji, włącznie z bateriami	Bezpłatna wymiana uszkodzonej jednostki, włącznie z bateriami		
Gwarancja +	Opcjonalna 3-letnia gwarancja (w zależności od regionu i kraju sprzedaży odwiedź stronę www.eaton.com/powerquality)		

* (wartości typowe po 3 cyklach rozładowania, baterie o żywotności 3 do 5 lat, możliwe dłuższe czasy podtrzymania baterijnego przy użyciu CLA lub modułów EXB, pytaj sprzedawcę o szczegóły)

Numery katalogowe

Napięcie wejściowe	EX RT 5		EX RT 7		EX RT 11	
	jednofazowe	trójfazowe	jednofazowe	trójfazowe	jednofazowe	trójfazowe
Eaton EX RT standardowy czas podtrzymania, wersja Tower	/	68 054	68 070	68 074	68 110	68 114
Network Pack, wersja Rack ⁽¹⁾	/	68 056	68 072	68 076	68 112	68 116
Moduł baterijny EXB RT / moduł baterijny EXB RT z wyłącznikiem ppoż. EPO	/	68 078 / 68 079	68 078 / 68 079	68 078 / 68 079	68 118 / 68 119	68 118 / 68 119
Elektroniczny moduł mocy Eaton EX RT (do zastosowania z modułem EXB lub CLA)	/	68 057	68 075	68 077	68 115	68 117
Zestaw montażowy rackowy do modułu Eaton EX RT / Eaton EXB RT i CLA	/	68 001 / 68 002	68 001 / 68 002	68 001 / 68 002	68 001 / 68 002	68 001 / 68 002
Moduł transformatora Eaton EX RT	/	68 003	68 003	68 003	68 003	68 003
Ładowarka Eaton EX RT CLA (2 do 8 godzin)	/	68 004	68 004	68 004	68 004	68 004
System integracyjny baterii EX RT ⁽²⁾	/	68 005	68 005	68 005	68 005	68 005
Filtr EMC poziom B	/	/	68 008	/	68 008	/
EX RT PDU do szafy Rack 19 ⁽³⁾	/	66 857	66 857	66 857	66 857	66 857
Kabel połączeniowy do baterii 1,8 m ⁽⁴⁾	/	68 006	68 006	68 006	68 006	68 006
Panel sterowania UPS, zdalny panel wyświetlacza do monitorowania UPS	/	66 080	66 080	66 080	66 080	66 080

1: Wersja Network Pack zawiera jednostkę ze standardowym czasem podtrzymania + kartę sieciową Network Management + rackowy zestaw montażowy. 2: maksymalne obciążenie kółek jezdnych wynosi maksymalnie 8 modułów, regulowane nożyki. 3: dla niestandardowego ustawienia współpracujących modułów. 4: for non standard inter-module spacing.



UPS Eaton 9140

7,5 - 10 kVA



Zaawansowana ochrona zasilania dla:

- Zasilających szaf rozdzielczych, serwerowni



UPS o podwójnej konwersji

Najwyższa sprawność zasilania

- Topologia podwójnej konwersji dostarcza najwyższy dostępny poziom ochrony poprzez izolację energii wyjściowej od większości zakłóceń wejściowych.
- 9140 chroni, krytyczne dla biznesu, aplikacje zainstalowane w szafach montażowych przed zanikami zasilania, utratą lub błędami danych oraz przerwaniem procesów i zapewnia wydajną, niezawodną ochronę, zajmując miejsce w szafie montażowej o wysokości tylko 6U, włącznie z bateriami.

Nieporównywalna niezawodność

- Technologia zarządzania bateriami akumulatorów (ABM) używa innowacyjnej, trzystopniowej techniki ładowania, która zapewnia ładowanie baterii akumulatorów tylko wtedy, gdy jest to konieczne, a zatem baterie podlegają mniejszej korozji i czas użytkowania jest wydłużony do 50%.
- Baterie akumulatorów mogą być wymieniane 'na gorąco', bez konieczności wyłączenia podłączonych urządzeń.
- W razie konieczności, możliwe jest wydłużenie czasu podtrzymania bateryjnego do kilku godzin w dowolnym czasie, poprzez dodanie maksymalnie do czterech zewnętrznych modułów bateryjnych.
- Funkcja bypassu wewnętrznego umożliwia zasilaczowi 9140 ciągłe dostarczanie zasilania do odbiorników krytycznych podczas serwisowania systemu – nawet, gdy moduł elektroniczny zostanie wyjęty. Przełącznik ręcznego bypassu znajdujący się w chassis, eliminuje czas przerwy na przełączenie i umożliwia naprawę modułu bez wyłączenia zasilania odbiorników.

Wyjątkowa uniwersalność

- Wszystkie modele UPS 9140 i odpowiadające im EBM-y dostarczane są ze wstępnie zainstalowanym osprzętem montażowym, aby ułatwić instalację w standardowej szafie montażowej (kompatybilnej z wymaganiami sejsmicznymi).
- 9140 oszczędza cenne miejsce w szafie montażowej zajmując, przy mocy do 10 kVA, tylko wysokość 6U, włącznie z bateriami.
- Modułowa lekka konstrukcja ułatwia instalację i poprawia czas serwisowania.
- UPS jest kompatybilny z serwerami kasetowymi (blade) posiadając standardowe gniazda IEC.
- 9140 posiada zarówno wskaźniki LED jak i intuicyjny, wielojęzyczny wyświetlacz LCD znajdujący się z przodu jednostki. Umożliwia on wyświetlanie zaawansowanych informacji eksploatacyjnych, wskazywanie specyficznych alarmów i konieczności konserwacji prewencyjnej, a także może być wykorzystany do programowania pewnych funkcji.
- Oprogramowanie zamykające LanSafe® monitoruje UPS i w przypadku przedłużającej się awarii zasilania zapewnia zamykanie całej sieci w zdefiniowanej kolejności.

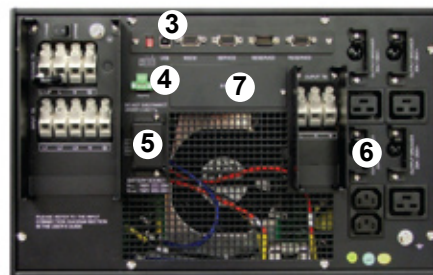
EATON

Powering Business Worldwide

UPS Eaton 9140



1. Wielojęzyczny wyświetlacz graficzny LCD
2. Panel do wymiany baterii
3. 1 port USB + 1 port szeregowy
4. 1 złącze REPO
5. Złącze modułu baterijnego EBM
6. Wyjście połączone na stałe + 3xIEC 16A i 2xIEC 10A
7. Kieszeń na karty komunikacyjne



SPECYFIKACJA TECHNICZNA

Moc znamionowa	7,5 kVA	10 kVA
Nr katalogowy	103005093-6591	103004728-6591
Moc (VA/W)	7.5 / 6	10 / 8
Wymiary Sz. x Gł. x Wy. (mm)	263x430x760	263x430x760
Masa (kg)		
UPS	115 kg	115 kg
EBM	79 kg	79 kg
Moduł bateryjny	17 kg	17 kg
Moduł mocy	18 kg	18 kg
Połączenia wejściowe	stałe	stałe
Gniazda wyjściowe	stałe + 3xIEC320 16A i 2xIEC320 10A	stałe + 3xIEC320 16A i 2xIEC320 10A
Czas podtrzymania baterijnego	65 minut z 4 modułami EBM przy pełnym obciążeniu	45 minut z 4 modułami EBM przy pełnym obciążeniu
Parametry eksploatacyjne		
Nominalne napięcie wejściowe (VAC)	Jednofazowe 200 -208 V (dla nominalnego napięcia wyjściowego 200-208 V); 220 – 240 V Trzyfazowe 380 / 220 V, 400 / 230 V, 415 / 240 V	
Zakres napięcia wejściowego	Jednofazowe 160 -253 V (dla nominalnego napięcia wyjściowego 200-208 V); 174-288 V (dla nominalnego napięcia wyjściowego 220 – 240 V) Trzyfazowe 301-499 V / 174 -288 V	
Częstotliwość pracy	50/60 Hz autodetekcja	
Wejściowy współczynnik mocy	0,99	
Wejściowe zakłócenia harmoniczne	< 5% THD	
Nominalne napięcie wyjściowe	200 V / 208 V / 220 V / 230 V / 240 V wybierane przez użytkownika	
Regulacja napięcia wyjściowego	± 2 % statycznie; ± 10 % dynamicznie	
Przeciążalność	± 10% z zakresu 112 do 130% przez 60 sekund, transfer na bypass	
Dozwolony zakres współczynnika mocy	0,7 indukcyjny – 0,8 pojemnościowy	
Sprawność	> 90%	
Interfejs użytkownika		
Wyświetlacz LCD	Wielojęzyczny graficzny wyświetlacz LCD z niebieskim podświetleniem	
LED	4 diody LED	
Standardowe porty komunikacyjne	1 x USB, 1 x RS-232, 1 x REPO	
Gniazda komunikacyjne	1 x Kieszeń komunikacyjna X-slot	
Oprogramowanie do zarządzania energią	W zestawie pakiet oprogramowania na CD Eaton 9140 jest kompatybilny z HID	
Opcje	Zewnętrzne moduły bateryjne 3U EBM Komunikacja X-slot: karty Web/SNMP. Modbus/Jbus, przekaźnikowe, RS-232	
Środowisko		
Temperatura pracy	0°C – +40°C	
Temperatura przechowywania	-20°C – +50°C	
Wysokość n.p.m.	< 3000 m, transport 15000 m	
Poziom hałasu w odl. 1 m	< 55 dB w odległości 1,5 m	
Certyfikacja		
Znaki	CE, GOST	
Bezpieczeństwo	IEC/EN 62040-1-1, CE, UL, cULus, NOM, TUV	
EMC	IEC/EN 62040-2, CE, FCC, VCCI, C-tick	



Internet: www.moeller.pl

Biura:

Eaton Electric Sp. z o.o.

80-299 Gdańsk, ul. Galaktyczna 30
tel.: (58) 554 79 00, 10
fax: (58) 554 79 09, 19
e-mail: pl-gdansk@eaton.com

Biuro Katowice

40-203 Katowice, ul. Roździeńskiego 188b
tel.: (32) 258 02 90
fax: (32) 258 01 98
e-mail: pl-katowice@eaton.com

Biuro Poznań

61-131 Poznań, ul. Abp. A. Baraniaka 88 bud. C
tel. (61) 863 83 55
fax (61) 867 75 44
e-mail: pl-poznan@eaton.com

Biuro Warszawa

02-146 Warszawa, ul. 17 Stycznia 45a
tel. (22) 320 50 50
fax (22) 320 50 51
e-mail: pl-warszawa@eaton.com

Przedstawiciele handlowi:

Białystok

694 430 995

Lublin

694 430 996
694 430 969

Łódź

694 430 955
694 430 979

Kraków

694 428 503

Rzeszów

694 428 517

Szczecin

694 428 518
694 430 927

Toruń

694 430 933

Wrocław

694 430 941
694 430 944

Eaton Corporation jest działającym globalnie koncernem przemysłowym z takimi segmentami działalności jak Electrical, Fluid Power, Truck i Automotive.

Dział urządzeń elektrycznych (Electrical) firmy Eaton to światowy lider w dziedzinie produktów i usług związanych z systemami kontroli i dystrybucji mocy, zasilaniem awaryjnym oraz automatyką przemysłową. Urządzenia elektryczne firmy Eaton, oferowane pod znanymi na świecie markami, takimi jak Cutler-Hammer®, MGE Office Protection Systems™, Powerware®, Holec®, MEM®, Santak® i Moeller®.

Eaton Electric Sp. z o.o.
80-299 Gdańsk, ul. Galaktyczna 30
tel.: (58) 554 79 00, 10
fax: (58) 554 79 09, 19
e-mail: pl-gdansk@eaton.com

© 2010 by Eaton Electric

www.moeller.pl

Więcej informacji znajduje się na
www.eaton.com